

SILESIA

www.gliwice.com.pl

airport

Magazyn Portu Lotniczego Katowice nr 8-2006
Magazine of the Katowice Airport Issue 8-2006

POCZYTAJ MNIE!
TAKE ME, READ ME!

Silesia City Center - - miasto w mieście

Silesia City Center - city in a city



City Car
GLIWICE

ul. Dąbrowskiego 26
tel. (032) 332 44 44
fax (032) 330 17 57
www.citycar.com.pl

Nowe bezpośrednie połączenie Katowice – Monachium już od 99 PLN*



Rejsy odbywają się codziennie oprócz sobót.

*Cena w obie strony, włącznie opłat lotniczych i innych dodatków oraz opłaty za wyżywienie (płatne)

www.lot.com

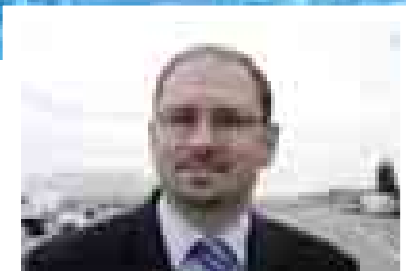
pod dobrymi skrzydłami

Lotnisko Katowice

LOT

Lotnisko Katowice

Szanowni Państwo!



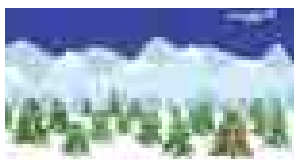
Dear all!

Szybciej i bezpieczniej

Żyjemy w okresie, kiedy latanie stało się normalnym sposobem w jakim człowiek może pokonywać znaczne odległości. Linie lotnicze pracują nad coraz bardziej wydajnym systemem połączeń, abyśmy mogli podróżować nie tylko do sąsiednich krajów, ale również do najdalszych zakątków globu. Porty lotnicze stoją przed wielką szansą rozwoju, umożliwiając szybsze dotarcie do wymarzonych miejsc. W tym celu rozpoczęto modernizację dróg dojazdowych aby szybciej, a także bardziej komfortowo dotrzeć do punktu wylotu. Port Lotniczy Katowice, jako pierwszy w Polsce, po ukończeniu mającej przebiegać w pobliżu autostrady A-1 będzie najlepiej skomunikowanym portem regionalnym w kraju. Mamy nadzieję, iż wcześniejszy przyjazd na lotnisko zachęci Państwa do lektury aktualnego wydania, w którym przygotowaliśmy kilka ciekawych propozycji. Jedną z nich jest wywiad z piątym człowiekiem na ziemi, który zdobył koronę Himalajów i Karakorum.

Mam nadzieję, iż nasze nowe propozycje zyskają Państwa uznanie i zachęcą do korzystania z katowickiego lotniska.

Ostatni miesiąc roku to czas radości i okres oczekiwania. Proszę pozwolić, iż złożę wszystkim Pasażerom i Pracownikom GTL-u serdeczne życzenia zdrowych i radosnych Świąt Bożego Narodzenia oraz wszelkiej pomyślności w nadchodzącym Nowym Roku.



This last month of the year is the time of joy, when we anxiously await Christmas and the New Year. Let me wish all the passengers and the GTL employees a merry Christmas and a Happy New Year.

Rafał Drabek
redaktor naczelny

Rafał Drabek
Editor-in-Chief

PODRÓŻ MOJEGO ŻYCIA

Zapraszamy do wzięcia udziału w konkursie „Podróż mojego życia”. Na zwycięzców czekają atrakcyjne nagrody! Jeśli odwiedziłeś ostatnio niesamowite miejsca, odkryłeś coś niezwykłego w całkiem zwyczajnym zakątku, odbyłeś pełną emocji podróż życia – podziel się z nami swoimi wrażeniami. Zachęcamy do przesyłania relacji z ciekawych wyjazdów, opisów dalekich podróży czy felietonów z fascynujących miejsc. Najciekawszy z nich opublikujemy na stronach „Silesia Airport”, a ich autorzy zostaną jak zwykle nagrodzeni. Oprócz tekstów mile widziane są także zdjęcia, mapki, a nawet rysunki, które pozwolą poczuć klimat i atmosferę opisywanych podróży. Teksty prosimy przysyłać tylko w formie elektronicznej na adres: redakcja@gtl.com.pl. Zastrzegamy sobie prawo do skracania i modyfikacji publikowanych tekstów. W celu zapoznania się z regulaminem konkursu zapraszamy do odwiedzenia strony www.gtl.com.pl/silesiaairport

Z niecierpliwością czekamy!

THE JOURNEY OF MY LIFE

Feel invited to participate in "The journey of my life" contest. Winners will be awarded with appealing prizes! If you have recently visited some fabulous places, discovered something unusual in an ordinary place, or made emotionally exceptional journey of your life, share your feelings with us. We would like to encourage you to send us your reports on interesting trips, descriptions of long distance travels or columns describing fascinating places. The winning articles will be published in "Silesia Airport" and their authors awarded as usual. Aside from your writing, photos, maps and drawings enabling us to feel the atmosphere of the described journey are truly welcomed. Send your texts only via e-mail to: redakcja@gtl.com.pl. We reserve the right to shorten and modify the texts. To view the regulations of the contest visit our website at www.gtl.com.pl/silesiaairport

We are looking forward to receiving your stories!

spis treści table of contents

- 3 Szlakiem zabytków techniki [On the Route of Technology Monuments](#)
- 7 Nowe zasady ochrony na lotniskach [New EU security rules at airports](#)
- 8 Gliwice - 750 lat historii [Gliwice - 750 Years of History](#)
- 12 Spichlerz od kuchni [Spichlerz \(granary\) Backstage](#)
- 14 W drodze na Nanga Parbat [On the Way to Nanga Parbat](#)
- 18 W kraju pod zorzą polarną [The country of northern lights](#)
- 22 Uniwersalny czar Bożego Narodzenia [Universal charm of Christmas](#)
- 24 Silesia City Center - miasto w mieście [Silesia City Center - city in a city](#)
- 28 Biennale fotograficzne [Photography Biennial](#)
- 30 Orzech w niebie [Orzech in heaven](#)
- 31 Rozstrzygnięcie fotokonkursu [Photo contest settled](#)
- 32 Prestiżowy adres [Prestigious Address](#)

SILESIA
airport

Magazyn Portu Lotniczego Katowice

Magazine of the Katowice Airport

REDAKTOR NACZELNY / EDITOR-IN-CHIEF

Rafał Drabek

RADA PROGRAMOWA / PROGRAMME BOARD

Beata Murke-Zobek

Leszek Biernacki

Marek Kubica

WYDAWCA / EDITOR



Górnośląskie Towarzystwo Lotnicze SA

Upper Silesian Aviation Group

www.gtl.com.pl

PATRONAT / PATRONAGE BY



Urząd Marszałkowski Województwa Śląskiego

Marshal Office of the Silesian Voivodship

www.silesia-region.pl



Śląska Organizacja Turystyczna

Silesian Tourist Organisation

www.silesia-sot.pl

PRZEKŁAD / TRANSLATION BY

Agnieszka Szajter

DRUK, SKŁAD I OPRACOWANIE GRAFICZNE

PRINTING, TYPESETTING AND GRAPHICS BY



Agencja Reklamowa S-print 2 Sp. z o.o.

Advertising Agency S-print 2 Ltd.

www.s-print.com.pl

REDAKCJA TECHNICZNA / TECHNICAL EDITOR

Dorota Mańka

REKLAMA / ADVERTISING

S-print 2 Sp. z o.o.

Beata Darmolińska

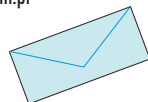
e-mail: beata@s-print.com.pl

tel. +48 32 256 62 14

www.s-print.com.pl

KONTAKT / CONTACT US

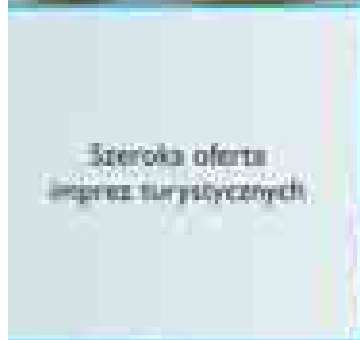
redakcja@gtl.com.pl



Bilety linii lotniczych
ponad **100** przewoźników
(w tym nielokozastawowych)



Bilety **Wizz Air**
bez prowizji agencjiowej



Szeroka oferta
inspex turystycznych



GTL-travel

Międzynarodowy Port Lotniczy Katowice tel. (32) 284 50 50

Pyzowice, ul. Wolności 70 (32) 393 73 14

Katowice, al. Karłowicza 1a (32) 257 21 00

(32) 257 21 01

www.gtltravel.com.pl

Szlakiem zabytków techniki

On the Route of Technology Monuments



Szyb „Maciej” w Zabrze/„Maciej” Shaft in Zabrze

Wiek XVIII to przełomowy okres w dziejach ludzkości. Właśnie wtedy rozpoczęła się rewolucja przemysłowa, która diametralnie zmieniła oblicze dużej części świata, także Górnego Śląska. Dzisiejsze wieże szybów kopalnianych, piece hutnicze, kominy elektrowni są świadectwem tamtych zmian i zarazem dziedzictwem przemysłowym województwa śląskiego. Dziedzictwem, które władze wojewódzkie postanowiły promować. W tym celu powstał **Szlak Zabytków Techniki Województwa Śląskiego**. Obejmuje on 29 obiektów związanych z tradycją górniczą i hutniczą, energetyką, kolejnictwem, łącznością, produkcją wody oraz przemysłem spożywczym. Ta specjalnie wyselekcjonowana grupa obiektów dysponuje wyjątkowymi walorami historycznymi i architektonicznymi. Odwiedzający, niezależnie od wieku, mogą poprzez interesujące wycieczki, prezentacje multimedialne oraz imprezy organizowane na terenie obiektów poznać „na żywo” przemysłową tradycję regionu śląskiego. Zabytki te są rozmieszczone w całym województwie: od Częstochowy na północy, po Żywiec na południu, Rudy na zachodzie i Mysłowice na wschodzie. W ich skład

The 18th century was critical for the history of the human race. The industrial revolution, which began at that time changed vast parts of the world irreversibly, including Silesia. Today's mine hoist towers, steelworks furnaces, and power plants' chimneys are evidence of the breakthrough changes and the industrial heritage of the Silesian Province. The authorities of the Province decided to have this heritage promoted. **The Monuments of Technology Route** has been created for this purpose. The Route encompasses 29 places related to tradition of mining and metallurgy, power industry, railway engineering, communications, water production, and alimentary industry. This carefully selected group of scenes has unique historic and architectural values at its disposal. Industrial tradition of the Silesian region can be learnt live during interesting trips, multimedia presentations, and other events organized on site. Monuments of the mentioned group are located



Zabytkowa Stacja Kolej Wąskotorowej w Rudach
An Antique Railway Station of Narrow Gauge Railways in Rudy



Droga do MPL Katowice już otwarta

Do lotniska w Pyrzowicach można już dojechać szybciej, a także bardziej komfortowo. Wszystko za sprawą nowowytworzonego 9,5-kilometrowego odcinka drogi ekspresowej S-1 z Pyrzowic do węzła drogi krajowej nr 1 w Podwarpiu. Jak zaznaczył podczas ceremonii otwarcia minister transportu Jerzy Polaczek, po ukończeniu autostrady A-1, mającej przebiegać w pobliżu, śląskie lotnisko będzie najlepiej skomunikowanym regionalnym portem lotniczym w kraju. Po ukończeniu budowy autostrady A-1, otwarta 20 listopada tego roku trasa z Pyrzowic do Podwarpia wraz z przebiegającą śladem S-1 tzw. Wschodnią Obwodnicą GOP, zapewni połączenie A-1 z autostradą A-4 w kierunku Krakowa oraz z drogami DK-1 i S-1 w kierunku Cieszyna i budowaną drogą S-69, która połączy Bielsko-Białą, Żywiec i Zwardoń.



New authorities in Silesia Aviation Group (GTL SA)

The road to Katowice International Airport is now open. You can get to the Airport in Pyrzowice more quickly and more comfortably. This is all due to the newly built 9.5 km section of the S-1 dual carriageway from Pyrzowice to the junction of national road no. 1 in Podwarpie. The Silesian Airport will be the best connected regional airport in the whole country once the nearby A-1 motorway is completed, said the Minister of Transport Jerzy Polaczek at the opening ceremony. After completion of the A-1 motorway, the route from Pyrzowice to Podwarpie open on 20 November this year, together with the GOP (Upper Silesian Industrial District) eastern ring-road, following the route of the S-1, will connect the A-1 with the A-4 motorway to Krakow and with DK-1 and S-1 routes for Cieszyn and the still under construction S-69, that will link Bielsko-Biala, Żywiec and Zwardoń.



Centralne Muzeum Pożarnictwa w Mysłowicach
Central Fire Service Museum in Myslowice

▶ wchodzą takie perełki techniki przemysłowej jak pierwsze w Polsce Muzeum Piwowarstwa w Tychach, Muzeum Energetyki w Łaziskach Górnych, Centralne Muzeum Pożarnictwa w Mysłowicach, osiedle robotnicze na Nikiszowcu, czy też najstarsza na świecie czynna kolej wąskotorowa, regularnie kursująca na trasie Bytom – Tarnowskie Góry – Miasteczko Śląskie. Twórcy szlaku przygotowali kilkanaście propozycji wycieczek pomiędzy obiektami w zależności od sposobu transportu. Mamy trasy dedykowane dla osób przemieszczających się samochodem, koleją, komunikacją miejską, rowerem i pieszo. Jednym z wielu przykładów jest podróż śladami zabytków techniki na trasie Sosnowiec – Ruda Śląska – Bielsko-Biała – Sosnowiec. Wyprawę zaczynamy na dworcu PKP w Sosnowcu, skąd koleją udajemy się do Rudy Śląskiej, gdzie zwiedzamy Kolonie Robotniczą „Ficinii” oraz powstały w 1859 roku budynek dworca kolejowego w dzielnicy Rudy Śląskiej – Chebziu. Następnie pociągiem jedziemy do Bielska-Białej,

throughout the whole Province; from Częstochowa in the north to Żywiec in the south or from Ruda Śląska in the west to Mysłowice in the east. The monumental pearls of industrial technology are: the Museum of Brewing Industry in Tychy, the Power Engineering Museum in Łaziska Górne, the Central Museum of Fire-Fighting in Mysłowice, working class housing development in Nikiszowiec and the world's oldest narrow-gauge railway operating uninterruptedly from Bytom to Tarnowskie Góry - Miasteczko Śląskie for 150 years. The Route inventors prepared several optional trips depending on the means of transportation available among the sites. There are trips for those who use other means of public transport, ride their bikes or walk. One of the examples can be a journey following traces of technology monuments spread on Sosnowiec - Ruda Śląska - Bielsko-Biała - Sosnowiec route. The trip begins at the Sosnowiec Railway Station from where

Metan to największe przekleństwo górnika. Kiedy wybuch, przychodzą najgorsze myśli. Rzadko się z nim wygrywa. To niewidzialny, podstępny wróg. To żywioł. Ludzie lotnictwa na co dzień również zmagają się z żywiołem. Innym, także potężnym, także niewidzialnym. Pracują w innym wymiarze, ale rozumieją górników. W kopani Halemba w Rudzie Śląskiej zginęło 23. synów, ojców, mężów, braci. Łączymy się w bólu ze wszystkimi bliskimi. Cześć Ich pamięci.

Methane is the most powerful curse of a miner. When it explodes, the worst thoughts invade your head. You can rarely defeat it. It's an invisible and deceitful enemy. It's an uncontrollable element. Air people struggle with exuberant nature too. But it's of other type. The nature that is dangerous, mighty and invisible as well. They work in a different dimension, but have understanding and empathy for miners. Halemba Mine buried 23 men - sons, fathers, husbands and brothers. We have all their families and the closest in our thoughts and prayers. Rest in peace.



Osiedle Giszowiec w Katowicach
Giszowiec Miners' Settlement in Katowice



Muzeum Chleba w Radzionkowie
Museum of Bread in Radzionków

gdzie czekają nas kolejne punkty programu: zabytkowy budynek tworca kolejowego Bielsko-Biała Główna oraz Muzeum Techniki i Włókiennictwa. Po powrocie autorzy szlaku polecają zwiedzić budynek dworca Sosnowiec Główny, który został wybudowany w stylu neoklasycystycznym w 1859 r. i przed laty był ważnym punktem na trasie kolei warszawsko-wiedeńskiej. W Sosnowcu warto także odwiedzić pałac Dietla, pałac Schoena, bądź Muzeum Sztuki Współczesnego. Więcej przykładów wycieczek na oficjalnej stronie internetowej szlaku www.gosilesia.pl/szt. Na stronie tej można także odnaleźć informacje dotyczące godzin otwarcia poszczególnych obiektów wchodzących w skład szlaku, ich odległości od parkingu, dostępności dla osób niepełnosprawnych, możliwości ich zwiedzania z przewodnikiem, czy kosztów zwiedzania. Strona internetowa szlaku jest również znakomitym źródłem wszelkiego rodzaju informacji dotyczący wydarzeń związanych ze szlakiem. Jednym z pierwszych była wystawa ponad 100. zdjęć obiektów wchodzących w skład szlaku, zorganizowana przez Śląski Urząd Marszałkowski i Śląską Organizację Turystyczną. Wystawę „Śląska podróż w czasie” można było obejrzeć w październiku i listopadzie na placu Śląskim w Silesia City Center. ▶

reklama



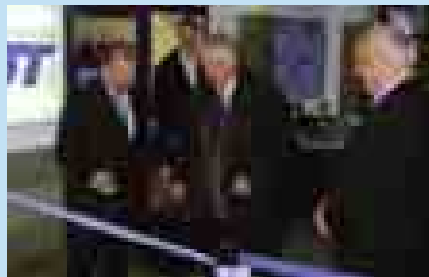
EXPERIENCE
TYSKIE BEER
LIVE!



Osiedle Giszowiec w Katowicach
Giszowiec Miners' Settlement in Katowice

Uroczysta inauguracja połączenia z Monachium

Dnia 8 listopada Polskie Linie Lotnicze LOT uroczystie zainaugurowały nowe połączenie z Katowic do Monachium. Pierwszy lot na tej trasie odbył się 29 października br. Nowe połączenie umożliwi pasażerom kontakt z całym światem, gdyż Monachium, po Frankfurtu i Paryżu, jest trzecim dużym portem przesiadkowym w Europie. Wiceprezes PLL LOT Marek Krupiński, otwierając połączenie z Monachium, wspominał także o nowych planach rozwoju pyrzowickiego lotniska. Przewoźnik dotychczas koncentrował się na połączeniach z i do Warszawy, natomiast teraz zamierza zwiększyć ilość międzynarodowych połączeń lotniczych z portów regionalnych. LOT zapowiedział także rozwój lotów towarowych z portów regionalnych, głównie z Katowic.

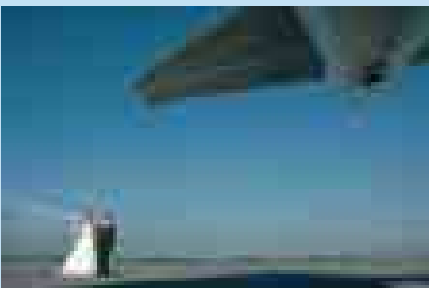


Ceremonial opening of the air connection with Munich

On 08 November, LOT Polish Airlines inaugurated the opening of a new air connection between Katowice and Munich. The first flight was completed on 29 October 2006. The new connection will enable passengers to broaden the range of destinations because Munich is the third largest transfer airport in Europe - just behind Frankfurt and Paris. While opening the connection, Marek Krupiński, vice-president of LOT Polish Airlines referred to the latest development plans of the Katowice Airport. So far, the air carrier has stayed focused on the connections to and from Warsaw. These days however, it is planning to increase the number of international connections from regional airports. LOT Polish Airlines also announced that there would be some growth in cargo connections from regional locations, mainly from Katowice.

Nowożeńcy w MPL Katowice

17 października szczęśliwa Młoda Para, Zuzanna i Wojciech Świczorowscy, zrealizowali swoje marzenie i przeprowadzili sesję zdjęciową na pyrzowickim lotnisku. Pan Wojciech jest stewardem w linii lotniczej Wizz Air. Życzymy szczęścia Młodej Parze.



fol. Joanna Siwiec, Gazeta Wyborcza

Newlyweds at the Katowice Airport

On 17 October, the newlyweds, Zuzanna and Wojciech Świczorowscy, made their Dream come true and had their photo shoot at the Katowice airport. Wojciech works as a steward for Wizz Air. Best wishes.



Dworzec PKP w Bielsku-Białej
Railway Station in Bielsko-Biała

► Twórcy szlaku zachęcają osoby, które w trakcie zwiedzania obiektów zrobiły interesujące zdjęcia, o ich wysłanie na stronę internetową. W tym celu należy skorzystać z działu „wyślij widokówkę”.

Miejmy nadzieję, że ta nowatorska forma promocji regionu i jego dokonania przemysłowych sprawdzi się i do szlaku dotychczas będące nowe obiekty, będące żywym świadectwem myśli technicznej pokoleń które już odeszły, a tak bardzo przyczyniły się do rozwoju śląskiej ziemi.

you set off for Ruda Śląska. After visiting „Ficinius” Working Class Colony and the building of the railway station built in Chebzie - Ruda Śląska borough - in 1859, the train journey continues to Bielsko-Biała. The town main attractions are its monumental railway station building – Bielsko-Biała Central and the Museum of Textile Industry. Back in Sosnowiec the authors of the route recommend paying a visit in another railway station building – Sosnowiec Central. Constructed in 1859 in neoclassical style, for many years it was one of the key points on Warsaw-Vienna route. Dietl Square, Schoen palace and Contemporary Glass Art Museum are also worth visiting according to the authors. More options of the trips may be found on the official website of the route - www.gosilesia.pl/szt. The website informs on opening times of particular sites included in the route, distances to parking areas, adjustments for the disabled, available guide tours and admission charges. The website of the route is a perfect source of various types of information concerning the events related to the route. One of the very first events was a photograph exhibition presenting over a hundred photographs of the technology monuments. It was organized by the Silesian Governor’s Office together with the Silesian Tourist Organization. The exhibition of „Silesian time travel” could be seen in Silesia City Center in October and November.

Those who took some appealing pictures while visiting the monuments are kindly asked to send them to the website address. To do so, “send a postcard” option needs to be used.

Let’s hope that this revolutionary method of promoting the region and its industrial achievements will turn into a success which will allow adding to the route more monuments being examples of technological thought of several past generations that contributed to the development of the Silesian soil.

Piotr Adamczyk

fol. Urząd Marszałkowski Województwa Śląskiego/Marshal Office of the Silesian Voivodship



Muzeum Techniki i Włókiennictwa w Bielsku-Białej
Museum of Technology and Textile Industry in Bielsko-Biała

UWAGA!

ATTENTION!

Nowe zasady ochrony w portach lotniczych

W związku z pojawieniem się nowego zagrożenia dla lotnictwa cywilnego – **płynnych materiałów wybuchowych**, Unia Europejska przyjęła nowe środki ochrony dot. pasażerów oraz ich bagażu.

Nowe środki ograniczają ilość płynów, które pasażerowie mogą przetransportować przez stanowiska kontroli bezpieczeństwa. Mają one zastosowanie do wszystkich pasażerów korzystających z portów lotniczych UE, niezależnie od kierunku ich podróży.

Nowe środki ochrony oznaczają, że w punktach kontroli bezpieczeństwa każdy pasażer i jego bagaż muszą zostać poddani kontroli pod kątem wykrycia niedozwolonych płynów, niezależnie od przeszukania w zakresie innych zabronionych do przewozu przedmiotów.

Nowe zasady zaczynają obowiązywać od 6 listopada br. (poniedziałek) we wszystkich portach lotniczych Unii Europejskiej.

CO NOWEGO?

Podczas pakowania bagażu kabinowego radzimy pamiętać, że:

od 6 listopada dozwolone jest przewożenie tylko niewielkich ilości płynów w bagażu kabinowym lub w osobistej torbie – niezależnie od kierunku podróży. Płyn przewożony w bagażu kabinowym musi znajdować się w pojemnikach, z których żaden nie może przekraczać 100 ml – muszą być one zapakowane w jedną przezroczystą plastikową i zamykaną torbę o pojemności nie przekraczającej jednego litra (np. torbka dwuścienna o wymiarach 22 cm/15cm), które powinny być dostępne w portach lotniczych (zdjęcie obok).



Podczas kontroli bezpieczeństwa na lotnisku, każdy pasażer jest zobowiązany do:

- przekazania do sprawdzenia – bez wezwania służb ochrony – plastikowych toreb z opakowaniami zawierającymi substancje płynne w punktach kontroli bezpieczeństwa,
- zdjęcia swojego nakrycia wierzchniego (płaszczka, kurtki) – zostaną one oddzielnie prześwietlone przy użyciu urządzenia rentgenowskiego, podczas gdy pasażer będzie kontrolowany przy zastosowaniu bramki magnetycznej do wykrywania metali,
- wyjęcia przenośnego komputera i innych większych urządzeń elektrycznych z bagażu kabinowego – zostaną one oddzielnie prześwietlone przy użyciu urządzenia rentgenowskiego.

BEZ ZMIAN POZOSTAJĄ:

- zasady dot. przewozu substancji płynnych w bagażu rejestrowanym – **nowe regulacje dotyczą tylko bagażu kabinowego**,
- zasady dot. przewozu w bagażu kabinowym leków i innych środków medycznych, w tym pokarmów dla dzieci przeznaczonych do spożycia podczas podróży – w tym przypadku nie ma ograniczeń odnośnie ilości,
- zasady dot. przewozu płynów (np. perfum, alkoholi) zakupionych w sklepach położonych na lotnisku za punktem kontroli kart pokładowych. Jeśli zakupiony towar został zapakowany i zabezpieczony w plastikowej torbie przez personel sklepu – nie należy jej otwierać do momentu sprawdzenia w punkcie kontroli bezpieczeństwa (w tym przypadku nie ma również ograniczeń dot. ilości).

Jeśli podróż obejmuje przesiadkę w innym porcie lotniczym UE, wciąż mają Państwo prawo do zakupu płynów w sklepach położonych na unijnym lotnisku lub na pokładzie wspólnotowego przewoźnika.

Jeśli mają Państwo jakiegokolwiek wątpliwości odnośnie przewozu płynów lub innych towarów, radzimy skontaktować się z portem lotniczym, przewoźnikiem lub biurem podróży jeszcze przed rozpoczęciem podróży.

W celu ułatwienia procedur kontroli i usprawnienia Państwa podróży zwracamy się z uprzejmą prośbą o pełną współpracę ze służbami ochrony na lotniskach.

Definicja substancji płynnych obejmuje:

- wodę i inne napoje, zupy, syropy,
- perfumy,
- żele (np. do włosów, kąpieli),
- pasty (w tym pasty do zębów),
- kosmetyki w płynnej formie (błyszczki, podkład, tusz do rzęs),
- kremy, odżywki i oliwki,
- spraye,
- substancje płynne pod ciśnieniem (np. żele do golenia, dezodoranty),
- inne substancje o podobnej konsystencji.

New EU security rules at airports

To protect you against the new threat of **liquid explosives**, the European Union (EU) has adopted new security rules that restrict the amount of liquids that you can take through security checkpoints. They apply to all passengers departing from airports in the EU whatever their destination.

This means that, at security checkpoints, you and your hand luggage must be checked for liquids in addition to other prohibited articles. However, the new rules do not limit the liquids that you can buy at shops located beyond the point where you show your boarding pass or on board an aircraft operated by an EU airline.

The new rules apply from Monday, 6 November 2006 at all airports in the EU and in Norway, Iceland and Switzerland until further notice.

WHAT IS NEW?

While packing

You are only allowed to take small quantities of liquids in your hand luggage. These liquids must be in individual containers with a maximum capacity of 100 millilitres each. You must pack these containers in one transparent, re-sealable plastic bag of not more than one litre capacity per passenger (see photo below).



At the airport

To help screeners detect liquids, you must:

- present all liquids carried to the screeners at security checkpoints for examination,
- take off your jacket and/or coat. They will be screened separately whilst you are screened,
- remove laptop computers and other large electrical devices from your hand luggage. They will be screened separately whilst you are screened.

WHAT DOES NOT CHANGE?

You can still:

- pack liquids in bags that you check in - the new rules only affect hand luggage,
- carry in your hand luggage medicines and dietary requirements, including baby foods, for use during the trip. You may be asked for proof that they are needed,
- buy liquids such as drinks and perfumes either in an EU airport shop when located beyond the point where you show your boarding pass or on board an aircraft operated by an EU airline. If they are sold in a special sealed bag, do not open it before you are screened - otherwise the contents may be confiscated at the checkpoint. (If you transfer at an EU airport, do not open the bag before screening at your airport of transfer, or at the last one if you transfer more than once).

All these liquids are additional to the quantities in the re-sealable plastic bag mentioned above.

If you have any doubts, please ask your airline or travel agent in advance of travel. Please be courteous and cooperate with airport security and airline staff.

Liquids include:

- water and other drinks, soups, syrups,
- creams, lotions and oils,
- perfumes,
- sprays,
- gels, including hair and shower gels,
- contents of pressurised containers, including shaving foam, other foams and deodorants,
- pastes, including toothpaste,
- liquid-solid mixtures,
- mascara,
- any other item of similar consistency.

GLIWICE

750 lat historii 750 Years of History



Radiostacja Gliwicka/Gliwice Radio Station

Gliwice, 200-tysięczne miasto, położone w południowo-zachodniej części aglomeracji śląskiej, jest znakomitym przykładem wielokulturowości ziemi śląskiej i jej burzliwej historii.

Prawa miejskie Gliwice uzyskały w 2. połowie XIII wieku. Miasto leżało wtedy w granicach księstwa opolsko-raciborskiego, na którego czele stał Mieszko Płatonogi – wnuk Bolesława Krzywoustego, księcia Polskiego. W wyniku zawirowań politycznych w 1289 r. Gliwice znalazły się w granicach korony czeskiej, by następnie w roku 1742 znaleźć się pod panowaniem króla pruskiego.

Od połowy XVIII w. rozpoczął się w Gliwicach gwałtowny rozwój przemysłu. Otwarto Królewską Hutę „Gliwice” (obecnie Gliwickie



Radiostacja Gliwicka/Gliwice Radio Station

Gliwice, a town of 200,000 inhabitants, situated in the southwestern part of Silesian conurbation is a perfect example of multicultural diversity so typical for the region. Stormy history of the Silesian soil engraved itself on the town, too.

When Gliwice was given the municipal status in the second half of the 13th century, it was a part of the Duchy of Opole and Raciborz, led by Mieszko Płatonogi, a grandson of Bolesław III Wry-mouth, a Duke of Poland and a later monarch of the country. Political turmoil of 1289 made Gliwice become a part of the Czech Crown. However, it was not until 1742 that the town got under the reign of the Prussian king.

In the middle of the 18th century a sudden beginning of rapid industrial development could be observed in Gliwice. The „Gliwice” Royal Steelworks (currently named as

Muzeum Techniki Sanitarnej
Museum of Sanitary Technique



Muzeum Techniki Sanitarnej
Museum of Sanitary Technique

Zakłady Urządzeń Technicznych) z pierwszym w Europie wielkim piecem opalonym koksem, Hutę „Hermina” (dzisiejsza Huta „Łabędy”), Zakłady Hulschinsky’ego (obecnie Huta „Gliwice”), kanał kłodnicki i gliwicki oraz linię kolejową, łączącą Gliwice z Wrocławiem i Opolem. 150-letni okres gwałtownego rozwoju przemysłu i infrastruktury transportowej w Gliwicach na trwale określił charakter gospodarczy tego miasta.

W 1945 roku Gliwice znalazły się w granicach Polski. Druga połowa lat dziewięćdziesiątych XX wieku to kontynuacja procesu związanego z rozwojem przemysłu na gliwickiej ziemi, który został spowolniony w wyniku wybuchu drugiej wojny światowej. Dzięki powstaniu podstrefy gliwickiej Katowickiej Specjalnej Strefy Ekonomicznej w mieście pojawili się znaczący inwestorzy, w większości z branży motoryzacyjnej. Są to m. in.: OPEL, SAPA Artoplastics, HP Polska, Autorobot Strefa, Lucas Varsity Braking Systems Polska, JMS, Automotostystems, Teneco Automotive. Inne branże reprezentują m.in. firmy: WASKO, Mecalux, SEST, KALMET, OASIS East, MAPEI. Dodatkową zachętą do inwestowania w rejonie Gliwic jest bardzo dobre położenie logistyczne miasta, tj. bliskość autostrady A-4, planowanego skrzyżowania także autostrady z trasą A-1 oraz niewielka odległość od Międzynarodowego Portu Lotniczego Katowice (35 km) i kanału gliwickiego. Ponadto, przy śródlądowym Porcie Gliwice funkcjonuje Śląskie Centrum Logistyki SA, które oferuje szeroką paletę usług w zakresie przetransportowania towarów, spedycji kolejowej i samochodowej oraz usługi agencji celnej. Gliwice, dzięki Politechnice Śląskiej, są jednym z najważniejszych w Polsce ośrodków technicznej myśli akademickiej.

Inwestując w przyszłość miasto nie zapomina jednak o swojej historii, szczególnie tej związanej z rozwojem przemysłu. Jednym z jej świadectw są obiekty wchodzące w skład **Szłaku Zabytków Techniki Województwa Śląskiego**: Radiostacja Gliwicka, Muzeum Techniki Sanitarnej oraz Oddział Odlewnictwa Artystycznego.

RADIOSTACJA GLIWICKA

Miejsce hitlerowskiej prowokacji z 31 sierpnia 1939 r, poprzedzającej wybuch II wojny światowej. Najwyższa na świecie konstrukcja drewniana (modrzew, 111 m). Obecnie Muzeum Historii Radia i Sztuki Mediów. Oddział Muzeum w Gliwicach. Zabytki techniki: wieża antenowa, dawne studio nadawcze.

www.muzeum.gliwice.pl

Technical Devices Plant) with its first in Europe coke-fired furnace was set up. The establishment of „Hermina” Steelworks (today’s „Łabędy” Steelworks) and Hulschinsky’s Company (today’s „Gliwice” Steelworks) followed. Not only were Gliwice and Klodnitz Canals built then, but a railway line connecting Gliwice, Wrocław and Opole was constructed, too. The economic character of the town was permanently determined during this 150-year-long period of dynamic development of industry and transport infrastructure of Gliwice.

The year 1945 brought Gliwice back into the Polish boundaries. In the second half of the 1990s the industrial development of Gliwice area, temporarily slowed down by the World War II, continued. The establishment of Gliwice sub-zone of Katowice Special Economic Zone encouraged the inflow of significant investors, mainly from the automotive sector. These are: OPEL, SAPA Artoplastics, HP Poland, Autorobot Strefa, Lucas Varsity Braking Systems Poland, JMS, Automotostystems, and Teneco Automotive. WASKO, Mecalux, SEST, KALMET, OASIS East, and MAPEI represent other industrial sectors. The logistics location of Gliwice is also of an asset. Proximity to A-4 expressway and to its planned intersection with A-1, as well as insignificant distance to the Katowice International Airport (35 km) and to Gliwice Canal enhance the attractiveness of Gliwice region as further investment projects destination. Moreover, Silesian Logistics Center, operating next to the inland Gliwice Port offers a wide range of services in the fields of reloading, storing and warehousing, railway and road forwarding and customs clearing. Technical Academy of Gliwice is one of the most important centers of academic thought in Poland.

reklama

GLIWICKA WYŻSZA SZKOŁA PRZEDSIĘBIEMCZOŚCI

Zapraszamy do współpracy w następujących obszarach:

- REKLAMA**
- MARKETING**
- FINANSOWANIE**
- PRACOWNICTWO**
- PRACOWNICTWO**
- PRACOWNICTWO**

Twoje pomysły i inicjatywy. My mamy doświadczenie i program

- FINANSOWANIE**
- REKLAMA**
- MARKETING**
- PRACOWNICTWO**
- PRACOWNICTWO**
- PRACOWNICTWO**

MARKETING

Twoje pomysły i inicjatywy. My mamy doświadczenie i program

FINANSOWANIE

Twoje pomysły i inicjatywy. My mamy doświadczenie i program

REKLAMA

Twoje pomysły i inicjatywy. My mamy doświadczenie i program

MARKETING

Twoje pomysły i inicjatywy. My mamy doświadczenie i program

FINANSOWANIE

Twoje pomysły i inicjatywy. My mamy doświadczenie i program

REKLAMA

Twoje pomysły i inicjatywy. My mamy doświadczenie i program

MARKETING

Twoje pomysły i inicjatywy. My mamy doświadczenie i program

FINANSOWANIE

Twoje pomysły i inicjatywy. My mamy doświadczenie i program

REKLAMA

Twoje pomysły i inicjatywy. My mamy doświadczenie i program

MARKETING

Twoje pomysły i inicjatywy. My mamy doświadczenie i program

FINANSOWANIE

Twoje pomysły i inicjatywy. My mamy doświadczenie i program

REKLAMA

Twoje pomysły i inicjatywy. My mamy doświadczenie i program

MARKETING

Twoje pomysły i inicjatywy. My mamy doświadczenie i program

FINANSOWANIE

Twoje pomysły i inicjatywy. My mamy doświadczenie i program

REKLAMA

Twoje pomysły i inicjatywy. My mamy doświadczenie i program

MARKETING

Twoje pomysły i inicjatywy. My mamy doświadczenie i program

FINANSOWANIE

Twoje pomysły i inicjatywy. My mamy doświadczenie i program

REKLAMA

Twoje pomysły i inicjatywy. My mamy doświadczenie i program

MARKETING

Twoje pomysły i inicjatywy. My mamy doświadczenie i program

FINANSOWANIE

Twoje pomysły i inicjatywy. My mamy doświadczenie i program

REKLAMA

Twoje pomysły i inicjatywy. My mamy doświadczenie i program

MARKETING

Twoje pomysły i inicjatywy. My mamy doświadczenie i program

FINANSOWANIE

Twoje pomysły i inicjatywy. My mamy doświadczenie i program

REKLAMA

Twoje pomysły i inicjatywy. My mamy doświadczenie i program

MARKETING

Twoje pomysły i inicjatywy. My mamy doświadczenie i program

FINANSOWANIE

Twoje pomysły i inicjatywy. My mamy doświadczenie i program

REKLAMA

Twoje pomysły i inicjatywy. My mamy doświadczenie i program

MARKETING

Twoje pomysły i inicjatywy. My mamy doświadczenie i program

FINANSOWANIE

Twoje pomysły i inicjatywy. My mamy doświadczenie i program

REKLAMA

Twoje pomysły i inicjatywy. My mamy doświadczenie i program

MARKETING

Twoje pomysły i inicjatywy. My mamy doświadczenie i program

FINANSOWANIE

Twoje pomysły i inicjatywy. My mamy doświadczenie i program

REKLAMA

Twoje pomysły i inicjatywy. My mamy doświadczenie i program

MARKETING

Twoje pomysły i inicjatywy. My mamy doświadczenie i program

FINANSOWANIE

Twoje pomysły i inicjatywy. My mamy doświadczenie i program

REKLAMA

Twoje pomysły i inicjatywy. My mamy doświadczenie i program

MARKETING

Twoje pomysły i inicjatywy. My mamy doświadczenie i program

FINANSOWANIE

Twoje pomysły i inicjatywy. My mamy doświadczenie i program

REKLAMA

Twoje pomysły i inicjatywy. My mamy doświadczenie i program

MARKETING

Twoje pomysły i inicjatywy. My mamy doświadczenie i program

FINANSOWANIE

Twoje pomysły i inicjatywy. My mamy doświadczenie i program

REKLAMA

Twoje pomysły i inicjatywy. My mamy doświadczenie i program

MARKETING

Twoje pomysły i inicjatywy. My mamy doświadczenie i program

FINANSOWANIE

Twoje pomysły i inicjatywy. My mamy doświadczenie i program

REKLAMA

Twoje pomysły i inicjatywy. My mamy doświadczenie i program

MARKETING

Twoje pomysły i inicjatywy. My mamy doświadczenie i program

FINANSOWANIE

Twoje pomysły i inicjatywy. My mamy doświadczenie i program

REKLAMA

Twoje pomysły i inicjatywy. My mamy doświadczenie i program

MARKETING

Twoje pomysły i inicjatywy. My mamy doświadczenie i program

FINANSOWANIE

Twoje pomysły i inicjatywy. My mamy doświadczenie i program

REKLAMA

Twoje pomysły i inicjatywy. My mamy doświadczenie i program

MARKETING

Twoje pomysły i inicjatywy. My mamy doświadczenie i program

FINANSOWANIE

Twoje pomysły i inicjatywy. My mamy doświadczenie i program

REKLAMA

Twoje pomysły i inicjatywy. My mamy doświadczenie i program

MARKETING

Twoje pomysły i inicjatywy. My mamy doświadczenie i program

FINANSOWANIE

Twoje pomysły i inicjatywy. My mamy doświadczenie i program

REKLAMA

Twoje pomysły i inicjatywy. My mamy doświadczenie i program

MARKETING

Twoje pomysły i inicjatywy. My mamy doświadczenie i program

FINANSOWANIE

Twoje pomysły i inicjatywy. My mamy doświadczenie i program

REKLAMA

Twoje pomysły i inicjatywy. My mamy doświadczenie i program

MARKETING

Twoje pomysły i inicjatywy. My mamy doświadczenie i program

FINANSOWANIE

Twoje pomysły i inicjatywy. My mamy doświadczenie i program

REKLAMA

Twoje pomysły i inicjatywy. My mamy doświadczenie i program

MARKETING

Twoje pomysły i inicjatywy. My mamy doświadczenie i program

FINANSOWANIE

Twoje pomysły i inicjatywy. My mamy doświadczenie i program

REKLAMA

Twoje pomysły i inicjatywy. My mamy doświadczenie i program

MARKETING

Twoje pomysły i inicjatywy. My mamy doświadczenie i program

FINANSOWANIE

Twoje pomysły i inicjatywy. My mamy doświadczenie i program

REKLAMA

Twoje pomysły i inicjatywy. My mamy doświadczenie i program

MARKETING

Twoje pomysły i inicjatywy. My mamy doświadczenie i program

FINANSOWANIE

Twoje pomysły i inicjatywy. My mamy doświadczenie i program

REKLAMA

Twoje pomysły i inicjatywy. My mamy doświadczenie i program

MARKETING

Twoje pomysły i inicjatywy. My mamy doświadczenie i program

FINANSOWANIE

Twoje pomysły i inicjatywy. My mamy doświadczenie i program

REKLAMA

Twoje pomysły i inicjatywy. My mamy doświadczenie i program

MARKETING

Twoje pomysły i inicjatywy. My mamy doświadczenie i program

FINANSOWANIE

Twoje pomysły i inicjatywy. My mamy doświadczenie i program

REKLAMA

Twoje pomysły i inicjatywy. My mamy doświadczenie i program

MARKETING

Twoje pomysły i inicjatywy. My mamy doświadczenie i program

FINANSOWANIE

Twoje pomysły i inicjatywy. My mamy doświadczenie i program

REKLAMA

Twoje pomysły i inicjatywy. My mamy doświadczenie i program

MARKETING

Twoje pomysły i inicjatywy. My mamy doświadczenie i program

FINANSOWANIE

Twoje pomysły i inicjatywy. My mamy doświadczenie i program

REKLAMA

Twoje pomysły i inicjatywy. My mamy doświadczenie i program

MARKETING

Twoje pomysły i inicjatywy. My mamy doświadczenie i program

FINANSOWANIE

Twoje pomysły i inicjatywy. My mamy doświadczenie i program

REKLAMA

Twoje pomysły i inicjatywy. My mamy doświadczenie i program

MARKETING

Twoje pomysły i inicjatywy. My mamy doświadczenie i program

FINANSOWANIE

Twoje pomysły i inicjatywy. My mamy doświadczenie i program

REKLAMA

Twoje pomysły i inicjatywy. My mamy doświadczenie i program

MARKETING

Twoje pomysły i inicjatywy. My mamy doświadczenie i program

FINANSOWANIE

Twoje pomysły i inicjatywy. My mamy doświadczenie i program

REKLAMA

Twoje pomysły i inicjatywy. My mamy doświadczenie i program

MARKETING

Twoje pomysły i inicjatywy. My mamy doświadczenie i program

FINANSOWANIE

Twoje pomysły i inicjatywy. My mamy doświadczenie i program

REKLAMA

Twoje pomysły i inicjatywy. My mamy doświadczenie i program

MARKETING

Twoje pomysły i inicjatywy. My mamy doświadczenie i program

FINANSOWANIE

Twoje pomysły i inicjatywy. My mamy doświadczenie i program

REKLAMA

Twoje pomysły i inicjatywy. My mamy doświadczenie i program

MARKETING

Twoje pomysły i inicjatywy. My mamy doświadczenie i program

FINANSOWANIE

Twoje pomysły i inicjatywy. My mamy doświadczenie i program

REKLAMA

Twoje pomysły i inicjatywy. My mamy doświadczenie i program

MARKETING

Twoje pomysły i inicjatywy. My mamy doświadczenie i program

FINANSOWANIE

Twoje pomysły i inicjatywy. My mamy doświadczenie i program

REKLAMA

Twoje pomysły i inicjatywy. My mamy doświadczenie i program

MARKETING

Twoje pomysły i inicjatywy. My mamy doświadczenie i program

FINANSOWANIE

Twoje pomysły i inicjatywy. My mamy doświadczenie i program

REKLAMA

Twoje pomysły i inicjatywy. My mamy doświadczenie i program

MARKETING

Twoje pomysły i inicjatywy. My mamy doświadczenie i program

FINANSOWANIE

Twoje pomysły i inicjatywy. My mamy doświadczenie i program

REKLAMA

Twoje pomysły i inicjatywy. My mamy doświadczenie i program

MARKETING

Twoje pomysły i inicjatywy. My mamy doświadczenie i program

FINANSOWANIE

Twoje pomysły i inicjatywy. My mamy doświadczenie i program

REKLAMA

Twoje pomysły i inicjatywy. My mamy doświadczenie i program

MARKETING

Twoje pomysły i inicjatywy. My mamy doświadczenie i program

FINANSOWANIE

Twoje pomysły i inicjatywy. My mamy doświadczenie i program

REKLAMA

Twoje pomysły i inicjatywy. My mamy doświadczenie i program

MARKETING

Twoje pomysły i inicjatywy. My mamy doświadczenie i program

FINANSOWANIE

Twoje pomysły i inicjatywy. My mamy doświadczenie i program

REKLAMA

Twoje pomysły i inicjatywy. My mamy doświadczenie i program

MARKETING

Twoje pomysły i inicjatywy. My mamy doświadczenie i program

FINANSOWANIE

Twoje pomysły i inicjatywy. My mamy doświadczenie i program

REKLAMA

Twoje pomysły i inicjatywy. My mamy doświadczenie i program

MARKETING

Twoje pomysły i inicjatywy. My mamy doświadczenie i program

FINANSOWANIE

Twoje pomysły i inicjatywy. My mamy doświadczenie i program

REKLAMA

Twoje pomysły i inicjatywy. My mamy doświadczenie i program

MARKETING

Twoje pomysły i inicjatywy. My mamy doświadczenie i program

FINANSOWANIE

Twoje pomysły i inicjatywy. My mamy doświadczenie i program

REKLAMA

Twoje pomysły i inicjatywy. My mamy doświadczenie i program

MARKETING

Twoje pomysły i inicjatywy. My mamy doświadczenie i program

FINANSOWANIE

Twoje pomysły i inicjatywy. My mamy doświadczenie i program

REKLAMA

Twoje pomysły i inicjatywy. My mamy doświadczenie i program

MARKETING

Twoje pomysły i inicjatywy. My mamy doświadczenie i program

FINANSOWANIE

Twoje pomysły i inicjatywy. My mamy doświadczenie i program

REKLAMA

Twoje pomysły i inicjatywy. My mamy doświadczenie i program

MARKETING

Twoje pomysły i inicjatywy. My mamy doświadczenie i program

FINANSOWANIE

Twoje pomysły i inicjatywy. My mamy doświadczenie i program

REKLAMA

Twoje pomysły i inicjatywy. My mamy doświadczenie i program

MARKETING

Twoje pomysły i inicjatywy. My mamy doświadczenie i program

FINANSOWANIE

Twoje pomysły i inicjatywy. My mamy doświadczenie i program

REKLAMA

Twoje pomysły i inicjatywy. My mamy doświadczenie i program

MARKETING

Twoje pomysły i inicjatywy. My mamy doświadczenie i program

FINANSOWANIE

Twoje pomysły i inicjatywy. My mamy doświadczenie i program

REKLAMA

Twoje pomysły i inicjatywy. My mamy doświadczenie i program

MARKETING

Twoje pomysły i inicjatywy. My mamy doświadczenie i program

FINANSOWANIE

Twoje pomysły i inicjatywy. My mamy doświadczenie i program

REKLAMA

Twoje pomysły i inicjatywy. My mamy doświadczenie i program

MARKETING

Twoje pomysły i inicjatywy. My mamy doświadczenie i program

FINANSOWANIE

Twoje pomysły i inicjatywy. My mamy doświadczenie i program

REKLAMA

Twoje pomysły i inicjatywy. My mamy doświadczenie i program

MARKETING

Twoje pomysły i inicjatywy. My mamy doświadczenie i program

FINANSOWANIE

Twoje pomysły i inicjatywy. My mamy doświadczenie i program

REKLAMA

Twoje pomysły i inicjatywy. My mamy doświadczenie i program

MARKETING

Twoje pomysły i inicjatywy. My mamy doświadczenie i program

FINANSOWANIE

Twoje pomysły i inicjatywy. My mamy doświadczenie i program

REKLAMA

Twoje pomysły i inicjatywy. My mamy doświadczenie i program

MARKETING

Twoje pomysły i inicjatywy. My mamy doświadczenie i program

FINANSOWANIE

Twoje pomysły i inicjatywy. My mamy doświadczenie i program

REKLAMA

Twoje pomysły i inicjatywy. My mamy doświadczenie i program

MARKETING

Twoje pomysły i inicjatywy. My mamy doświadczenie i program

FINANSOWANIE

Twoje pomysły i inicjatywy. My mamy doświadczenie i program

REKLAMA

Twoje pomysły i inicjatywy. My mamy doświadczenie i program

MARKETING

Twoje pomysły i inicjatywy. My mamy doświadczenie i program

FINANSOWANIE

Twoje pomysły i inicjatywy. My mamy doświadczenie i program

REKLAMA

Twoje pomysły i inicjatywy. My mamy doświadczenie i program

MARKETING

Twoje pomysły i inicjatywy. My mamy doświadczenie i program

FINANSOWANIE

Twoje pomysły i inicjatywy. My mamy doświadczenie i program

REKLAMA

Twoje pomysły i inicjatywy. My mamy doświadczenie i program

MARKETING

Twoje pomysły i inicjatywy. My mamy doświadczenie i program

FINANSOWANIE

Twoje pomysły i inicjatywy. My mamy doświadczenie i program

REKLAMA

Twoje pomysły i inicjatywy. My mamy doświadczenie i program

MARKETING

Twoje pomysły i inicjatywy. My mamy doświadczenie i program

FINANSOWANIE

Twoje pomysły i inicjatywy. My mamy doświadczenie i program

REKLAMA

Twoje pomysły i inicjatywy. My mamy doświadczenie i program

MARKETING

Twoje pomysły i inicjatywy. My mamy doświadczenie i program

FINANSOWANIE

Twoje pomysły i inicjatywy. My mamy doświadczenie i program

REKLAMA

Twoje pomysły i inicjatywy. My mamy doświadczenie i program

MARKETING

Twoje pomysły i inicjatywy. My mamy doświadczenie i program

FINANSOWANIE

Twoje pomysły i inicjatywy. My mamy doświadczenie i program

REKLAMA

Twoje pomysły i inicjatywy. My mamy doświadczenie i program

MARKETING

Twoje pomysły i inicjatywy. My mamy doświadczenie i program

FINANSOWANIE

Twoje pomysły i inicjatywy. My mamy doświadczenie i program

REKLAMA

Twoje pomysły i inicjatywy. My mamy doświadczenie i program

MARKETING

Twoje pomysły i inicjatywy. My mamy doświadczenie i program

FINANSOWANIE

Twoje pomysły i inicjatywy. My mamy doświadczenie i program

REKLAMA

Twoje pomysły i inicjatywy. My mamy doświadczenie i program

MARKETING

Twoje pomysły i inicjatywy. My mamy doświadczenie i program

FINANSOWANIE

Twoje pomysły i inicjatywy. My mamy doświadczenie i program

REKLAMA

Twoje pomysły i inicjatywy. My mamy doświadczenie i program

MARKETING

Twoje pomysły i inicjatywy. My mamy doświadczenie i program

FINANSOWANIE

Twoje pomysły i inicjatywy. My mamy doświadczenie i program

REKLAMA

Twoje pomysły i inicjatywy. My mamy doświadczenie i program

MARKETING

Twoje pomysły i inicjatywy. My mamy doświadczenie i program

FINANSOWANIE

Twoje pomysły i inicjatywy. My mamy doświadczenie i program

REKLAMA

Twoje pomysły i inicjatywy. My mamy doświadczenie i program

MARKETING

Twoje pomysły i inicjatywy. My mamy doświadczenie i program

FINANSOWANIE

Twoje pomysły i inicjatywy. My mamy doświadczenie i program

REKLAMA

Twoje pomysły i inicjatywy. My mamy doświadczenie i program

MARKETING

Twoje pomysły i inicjatywy. My mamy doświadczenie i program

FINANSOWANIE

Twoje pomysły i inicjatywy. My mamy doświadczenie i program

REKLAMA

Twoje pomysły i inicjatywy. My mamy doświadczenie i program

MARKETING

Twoje pomysły i inicjatywy. My mamy doświadczenie i program

FINANSOWANIE

Twoje pomysły i inicjatywy. My mamy doświadczenie i program

REKLAMA

Twoje pomysły i inicjatywy. My mamy doświadczenie i program

MARKETING

Twoje pomysły i inicjatywy. My mamy doświadczenie i program

FINANSOWANIE

Twoje pomysły i inicjatywy. My mamy doświadczenie i program

REKLAMA

Twoje pomysły i inicjatywy. My mamy doświadczenie i program

MARKETING

Twoje pomysły i inicjatywy. My mamy doświadczenie i program

FINANSOWANIE

Twoje pomysły i inicjatywy. My mamy doświadczenie i program

REKLAMA

Twoje pomysły i inicjatywy. My mamy doświadczenie i program

MARKETING

Twoje pomysły i inicjatywy. My mamy doświadczenie i program

FINANSOWANIE

Twoje pomysły i inicjatywy. My mamy doświadczenie i program

REKLAMA

Twoje pomysły i inicjatywy. My mamy doświadczenie i program

MARKETING

Twoje pomysły i inicjatywy. My mamy doświadczenie i program

FINANSOWANIE

Twoje pomysły i inicjatywy. My mamy doświadczenie i program

REKLAMA

Twoje pomysły i inicjatywy. My mamy doświadczenie i program

MARKETING

Twoje pomysły i inicjatywy. My mamy doświadczenie i program

FINANSOWANIE

Twoje pomysły i inicjatywy. My mamy doświadczenie i program

REKLAMA

Twoje pomysły i inicjatywy. My mamy doświadczenie i program

MARKETING

Twoje pomysły i inicjatywy. My mamy doświadczenie i program

FINANSOWANIE

Twoje pomysły i inicjatywy. My mamy doświadczenie i program

REKLAMA

Twoje pomysły i inicjatywy. My mamy doświadczenie i program

MARKETING

Twoje pomysły i inicjatywy. My mamy doświadczenie i program

FINANSOWANIE

Twoje pomysły i inicjatywy. My mamy doświadczenie i program

REKLAMA

Twoje pomysły i inicjatywy. My mamy doświadczenie i program

MARKETING

Twoje pomysły i inicjatywy. My mamy doświadczenie i program

FINANSOWANIE

Twoje pomysły i inicjatywy. My mamy doświadczenie i program

REKLAMA

Twoje pomysły i inicjatywy. My mamy doświadczenie i program

MARKETING

Twoje pomysły i inicjatywy. My mamy doświadczenie i program

FINANSOWANIE

Twoje pomysły i inicjatywy. My mamy doświadczenie i program

REKLAMA

Twoje pomysły i inicjatywy. My mamy doświadczenie i program

MARKETING

Twoje pomysły i inicjatywy. My mamy doświadczenie i program

FINANSOWANIE

Twoje pomysły i inicjatywy. My mamy doświadczenie i program

REKLAMA

Twoje pomysły i inicjatywy. My mamy doświadczenie i program

MARKETING

Twoje pomysły i inicjatywy. My mamy doświadczenie i program

FINANSOWANIE

Twoje pomysły i inicjatywy. My mamy doświadczenie i program

REKLAMA

Twoje pomysły i inicjatywy. My mamy doświadczenie i program

MARKETING

Twoje pomysły i inicjatywy. My mamy doświadczenie i program

FINANSOWANIE

Twoje pomysły i inicjatywy. My mamy doświadczenie i program

REKLAMA

Twoje pomysły i inicjatywy. My mamy doświadczenie i program

MARKETING

Twoje pomysły i inicjatywy. My mamy doświadczenie i program

FINANSOWANIE

Twoje pomysły i inicjatywy. My mamy doświadczenie i program

REKLAMA

Twoje pomysły i inicjatywy. My mamy doświadczenie i program

MARKETING

Twoje pomysły i inicjatywy. My mamy doświadczenie i program

FINANSOWANIE

Twoje pomysły i inicjatywy. My mamy doświadczenie i program

REKLAMA

Twoje pomysły i inicjatywy. My mamy doświadczenie i program

MARKETING

Twoje pomysły i inicjatywy. My mamy doświadczenie i program

FINANSOWANIE

Twoje pomysły i inicjatywy. My mamy doświadczenie i program

REKLAMA

Twoje pomysły i inicjatywy. My mamy doświadczenie i program

MARKETING

Twoje pomysły i inicjatywy. My mamy doświadczenie i program

FINANSOWANIE

Twoje pomysły i inicjatywy. My mamy doświadczenie i program

REKLAMA

Twoje pomysły i inicjatywy. My mamy doświadczenie i program

MARKETING

Twoje pomysły i inicjatywy. My mamy doświadczenie i program

FINANSOWANIE

Twoje pomysły i inicjatywy. My mamy doświadczenie i program

REKLAMA

Twoje pomysły i inicjatywy. My mamy doświadczenie i program

MARKETING

Twoje pomysły i inicjatywy. My mamy doświadczenie i program

FINANSOWANIE

Twoje pomysły i inicjatywy. My mamy doświadczenie i program

REKLAMA

Twoje pomysły i inicjatywy. My mamy doświadczenie i program

MARKETING

Twoje pomysły i inicjatywy. My mamy doświadczenie i program

FINANSOWANIE

Twoje pomysły i inicjatywy. My mamy doświadczenie i program

REKLAMA

Twoje pomysły i inicjatywy. My mamy doświadczenie i program

MARKETING

Twoje pomysły i inicjatywy. My mamy doświadczenie i program

FINANSOWANIE

Twoje pomysły i inicjatywy. My mamy doświadczenie i program

REKLAMA

Twoje pomysły i inicjatywy. My mamy doświadczenie i program

MARKETING

Twoje pomysły i inicjatywy. My mamy doświadczenie i program

FINANSOWANIE

Twoje pomysły i inicjatywy. My mamy doświadczenie i program

REKLAMA

Twoje pomysły i inicjatywy. My mamy doświadczenie i program

MARKETING

Twoje pomysły i inicjatywy. My mamy doświadczenie i program

FINANSOWANIE

Twoje pomysły i inicjatywy. My mamy doświadczenie i program

REKLAMA

Twoje pomysły i inicjatywy. My mamy doświadczenie i program

MARKETING

Twoje pomysły i inicjatywy. My mamy doświadczenie i program

FINANSOWANIE

Twoje pomysły i inicjatywy. My mamy doświadczenie i program</

▶ MUZEUM TECHNIKI SANITARNEJ

Unikalne w skali kraju muzeum mieści się w czynnej, nowoczesnej Centralnej Oczyszczalni Ścieków. W budynku byłej przepompowni z lat 1909-11 eksponowane są zabytkowe urządzenia techniki sanitarnej, obrazujące zwiedzającym dawną technologię oczyszczania ścieków.

www.pwik.gliwice.pl/cos_10.php



ODDZIAŁ ODLEWNICTWA ARTYSTYCZNEGO
Muzeum Odlewnictwa Artystycznego, oddział Muzeum w Gliwicach. Hala dawnej Królewskiej Pruskiej Odlewni Żeliwa założonej w 1796 roku. Miejsce wzniesienia pierwszego w tej części Europy wielkiego pieca opalanego koksem (1796). Obecnie Gliwickie Zakłady Urządzeń Technicznych SA.

Wśród eksponatów znajdziemy oryginalne odlewy z XIX w. i modele współczesnych pomników.

www.muzeum.gliwice.pl

źródła:


www.um.gliwice.pl

www.gosilesia.pl/szt

Piotr Adamczyk

foto. Urząd Marszałkowski Województwa Śląskiego
Marshal Office of the Silesian Voivodship

reklama



City Car

GLIWICE

ul. Dąbrowskiego 26, tel. (032) 332 44 44, fax (032) 330 17 57
www.citycar.com.pl

INCOMING TOUROPERATOR - POLAND



We will make you love Poland

Itineraries
Excursions
Pilgrimages

Head Office
40-527 KATOWICE
ul. Gawronów 20

Branch Office
KRAKÓW
ul. Lubostrzeń 32

Branch Office
WARSZAWA
ul. Marszałkowska

Tel. +48 32 / 2053830; fax +48 32 / 2053828

incoming@ave.turystyka.pl

www.ave.turystyka.pl

www.ave-polonia.eu

Investing in the future does not make the town bury the history of industrial progress whose traces were engraved in monuments forming **The Route of Technology Monuments of the Silesian Province**. Those include Gliwice Radio Station Mast, Museum of Sanitary Technique and Art Casting Branch among others.

GLIWICE RADIO STATION MAST

On 31 August 1939, SS staged a provocation that shortly preceded the outbreak of the World War II – it was to be a “Polish” attack on a German radio station near Poland’s border – Gliwice Radio Station. It’s the tallest wooden structure in the world (larch wood, 111m). Currently the place is named as Museum of Radio History and Media Art - Gliwice Branch. Monuments of technology are: the antennae tower and the former broadcasting studio.

www.muzeum.gliwice.pl

MUSEUM OF SANITARY TECHNIQUE

This museum located in a still active and really modern central wastewater treatment plant is unique in the country scale. Monumental devices of sanitary technique, presenting visitors with the old technology of wastes disposal are exhibited in a former intermediate pumping station erected in 1909-11.

www.pwik.gliwice.pl/cos_10.php

ART CASTING BRANCH IN GLIWICE

It is a museum of art casting – branch of Gliwice. Original casts of the 19th century as well as models of contemporary monuments can be found among numerous exhibits of the museum. The museum is placed in the hall of the former Prussian Royal Foundry of cast iron, which was established in 1796 and where a large coke-fired furnace was constructed for the first time in this part of Europe, that same year. It is today’s Gliwice Technical Devices Plant.

www.muzeum.gliwice.pl

Sources:

www.um.gliwice.pl

www.gosilesia.pl/szt



Muzeum Odlewnictwa Artystycznego
Art Casting Branch

GLIWICE

Stare Miasto. Nowy Świat.



Stąd wszędzie jest blisko

Gliwice to ważny węzeł komunikacyjny. Przez Gliwice przebiega autostrada A4, łącząca Wrocław z Krakowem i Europę Zachodnią ze wschodnimi granicami Polski. Stąd w cztery strony świata rozchodzą się linie kolejowe, tu też swój początek bierze Kanał Gliwicki, dający Śląskowi dostęp do Odry i - dalej - do Bałtyku. Wygodną komunikację ze światem zapewnia bliskość portu lotniczego Katowice - Pyrzowice oraz lotnisko miejskiego aeroklubu. Z Gliwic naprawdę wszędzie jest blisko!

Sukces gwarantowany

Gliwice są dużym ośrodkiem przemysłowym i siedzibą wielu przedsiębiorstw. Znakomita lokalizacja, duża liczba specjalistów, bardzo dobrze rozwinięta infrastruktura oraz przyjazny biznesowi klimat przyciąga tutaj licznych inwestorów. Atrakcyjną ofertę stanowi dla nich specjalna strefa ekonomiczna, powołana w 1998 r. Działa tu wiele firm, w tym m.in. fabryka samochodów osobowych Opel koncernu General Motors, jedna z największych zagranicznych inwestycji w naszym kraju.

Jedynie takie miejsce

Gliwice leżą na zachodnim krańcu aglomeracji górnośląskiej. Taka lokalizacja jest ogromnym atutem miasta - czyni je łatwo dostępnym dla trzech milionów ludzi, a jednocześnie pozwala cieszyć się rzadkimi na Śląsku walorami. Gliwice są miastem, w którym rozwój gospodarczy idzie w parze z wysoką jakością życia mieszkańców.

Miejskie klimaty

Gliwice wyróżniają się pozytywnie na tle innych dużych ośrodków przemysłowych. Odnowiony rynek otoczony kolorowymi kamienicami z podcieniami, wąskie, często kręte i brukowane uliczki w centrum oraz ulica Zwycięstwa, reprezentacyjna arteria handlowa, odbiegają od wyobrażenia typowego śląskiego miasta. Nastrojowe restauracje oraz tętniące życiem w dzień i w nocy kawiarniane ogródki udowadniają, że Gliwice to doskonale miejsce nie tylko do pracy.

Pełna kultura

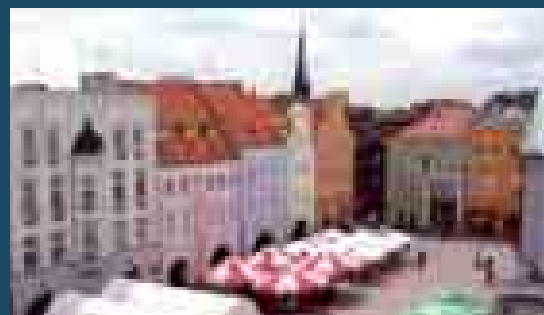
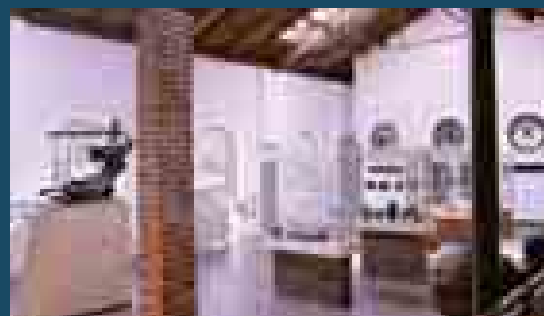
Swym mieszkańcom i odwiedzającym miasto gościom Gliwice zapewniają bogatą ofertę kulturalną. Do ich dyspozycji jest Gliwicki Teatr Muzyczny, a także kina, galerie, kluby i najstarsze na Śląsku Muzeum. W szczelnie wypełnionym kalendarzu kulturalnym każdy przez cały rok znajdzie coś dla siebie - spektakle, wystawy, projekcje, wykłady przyciągają liczną widownię. Spośród miejskich atrakcji kulturalnych w świecie najbardziej znane są Gliwickie Spotkania Teatralne.

Powiew historii

Początki miasta sięgają daleko przeszłości. Prawa miejskie otrzymało w połowie XIII w., a od 1431 r. cieszyło się rozbudowanymi fortyfikacjami. Później Gliwice dzieliły przez wieki polityczne losy Śląska, przechodząc z rąk do rąk kolejnych władców polskich, czeskich i pruskich. Ślady tej zawiłej historii miasta znaleźć można w jego architekturze - do dziś przetrwały fragmenty murów, część Zamku, XV-wieczny ratusz oraz liczne zabytkowe kościoły. Ważną budowlą jest maszt radiostacji z 1935 r. - to tu w przeddzień II wojny światowej miała miejsce hitlerowska prowokacja, która posłużyła III Rzeszy do propagandowego uzasadnienia agresji na Polskę.

Aktywny wypoczynek

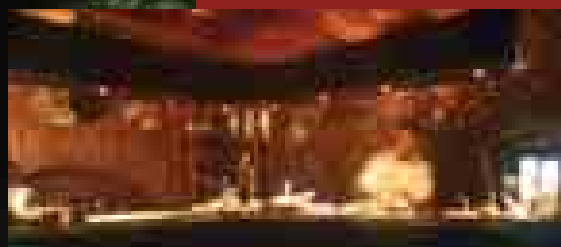
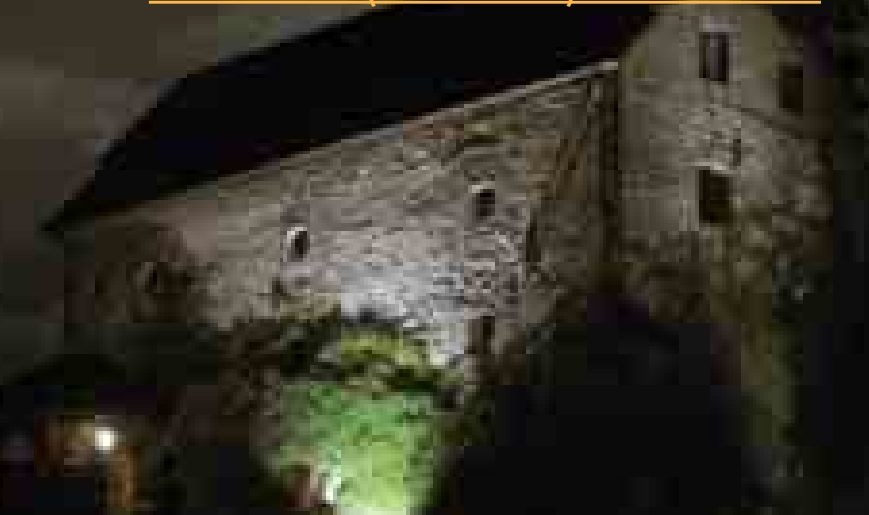
Pełne parków i skwerów Gliwice to jedno z najbardziej zielonych miast Górnego Śląska. Tu zawsze jest gdzie się wybrać na spacer - na szczególną uwagę zasługują liczne pomniki przyrody i odnowiona Palmiarnia. Dwa duże otwarte kąpieliska, kryte pływalnie, liczne hale sportowe i boiska, czynne przez cały rok lodowisko, korty tenisowe oraz blisko 60 km ścieżek rowerowych zapewniają możliwości aktywnego spędzenia czasu.



Więcej informacji
na stronie www.um.gliwice.pl
Urząd Miejski w Gliwicach, ul. Zwycięstwa 71, 44-100 Gliwice
tel. 032 231 30 41, fax 032 231 77 25, e-mail: biu@um.gliwice.pl

SPICHLERZ OD KUCHNI

SPICHLERZ (GRANARY) BACKSTAGE



W starych Gliwicach jest miejsce niezwykle – Spichlerz. Budynek ogromny i tajemniczy. Z zewnątrz niezwykle surowy, a w środku, ku zaskoczeniu, witają nas niezwykle przytulne i przyjazne wnętrza na kilku kondygnacjach. Historia tej zabytkowej budowli sięga aż XIII w. Do dziś nie mamy pewności jaką funkcję wtedy pełnił. Mógł to być kościół, zamek albo nawet klasztor rycerzy Templariuszy! Dopiero ok. XIX w. został przeznaczony na spichlerz. Niewyjaśniona jest też do końca historia tajemniczego tunelu, który swój początek bierze pod schodami klatki schodowej, a ciągnie się kilka kilometrów, prawdopodobnie aż do klasztoru Franciszkanów, czyli obecnego Kościoła św. Krzyża.

Spichlerz dziś to ekskluzywna, 3-poziomowa restauracja, która może pomieścić 150 osób, a dodatkową atrakcją od maja do września jest letni ogródek i przepyszne potrawy z grilla. Menu Spichlerza trudno jest określić w dwóch słowach. Restauracja ma kuchnię zróżnicowaną, ale specjalnością szefa kuchni jest DZICZYŻNA. Znajdziemy tu takie rarytasy jak Carpaccio z sarny w sosie jałowcowym, czy schab z dzika na leśnych grzybach. To tylko niektóre z potraw, jakie możemy znaleźć w karcie dań, a wszystko to wykwintnie podane. Za smak potraw odpowiada Krzysztof Kąkol – uczeń wybitnego mistrza kuchni Kurta Schellera. Dodatkowym atutem restauracji jest z pewnością jej położenie z dala od zgiełku miasta, a jednocześnie nieopodal skrzyżowania głównych tras przelotowych, z bezpiecznym parkingiem dla klientów.

www.spichlerz.pl ul. Wiejska 16 B, Gliwice, tel. 32 305 24 52

In the old part of Gliwice there is a unique place – Spichlerz (a granary) – a huge and mysterious building. Crude from the outside surprises with cozy interior rooms spaced out friendly in a few levels. The history of this historical building goes back to the 13th century. Until now it has not been explained what was the function the building. It might have been a church, a castle or even a Templar knights' order! Not earlier than around the 19th century was it transformed into a granary. The history of the mysterious, a few kilometer long tunnel having its beginning under the staircase and leading probably to the Franciscan monastery, i.e. St. Cross Church, remains unknown.

Today Spichlerz is a 3-level exclusive restaurant which can hold 150 guests. From May to September it offers additional attraction which is a summer outside yard where delicious grilled dishes are served. Spichlerz menu is difficult to summarize in a few words. The restaurant offers differentiated cuisine but the chef's main specialty is VENISON. Delicacies like deer carpaccio in juniper sauce or boar loin with forest mushroom can be found in the menu. But they only give you a foretaste of dishes which you can have exquisitely served in the restaurant. Krzysztof Kąkol, a disciple of a distinguished chef – Kurt Scheller holds the responsibility for the taste of the dishes.

Another asset of the restaurant is its location situating this eating paradise far from the bustle of the city. However, it is not too far away from main through roads' crossing. It has also a safe parking lot for its guests.

www.spichlerz.pl Wiejska 16 B Str., Gliwice, phone 32 305 24 52

Właściciele „Spichlerza”, miłośnicy SUSHI, prowadzą w Gliwicach także restaurację japońską „Sushi Arigato”. Częstymi gośćmi restauracji są przedstawiciele kraju kwitnącej wiśni, którzy bardzo pochlebnie oceniają jakość ich rodzimej kuchni, serwowanej w Arigato. Ryby i owoce morza, zawsze najlepszej jakości, przyrządzane są na oczach biesiadników – można dzięki temu podpatrzeć tajniki dalekowschodniej kuchni. Oprócz wszystkich odmian SUSHI spróbujecie również w restauracji innych ciekawych dań kuchni japońskiej.

www.sushiarigato.pl ul. Wodna 5, Gliwice, tel. 32 231 60 47



The owners of „Spichlerz”, who are great SUSHI fans, run also a Japanese restaurant, named “Sushi Arigato”, in Gliwice. Representatives of a country of flowering cherries who are frequent guests in the restaurant express favorable opinions on the quality of their national cuisine being served in Arigato. Top quality fish and seafood is always prepared in front of guests' very eyes. This gives them an opportunity to observe tricks of the trade of the Far East cuisine. Aside from all varieties of SUSHI, some other intriguing dishes of Japanese cuisine can be tasted.

www.sushiarigato.pl Wodna 5 Str., Gliwice, phone 32 231 60 47

Beata Darmolińska

Warzywa GRATINE w sosie kurkowym

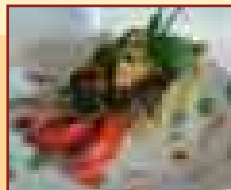
Składniki:

bakłażan - 1 szt.
cukinia - 0,5 kg
cebula - 0,5 kg
pomidory - 0,5 kg
śmietana 36 % - 1 l
Mozzarella - 1 szt.
Parmezan - 200 g

sól, pieprz, drobiowy bulion w kostce, zioła prowansalskie

Składniki do sosu:

kurki, śmietana, białe wino wytrawne, tymianek, rozmaryn,
pasta truflowa, bulion



GRATINE vegetables in chanterelle mushroom sauce

Ingredients:

eggplant - 1 pc
zucchini - 0,5 kg
onions - 0,5 kg
tomatoes - 0,5 kg
cream 36 % - 1 l
Mozzarella - 1 pc

Parmesan cheese - 200 g

salt, pepper, chicken bouillon, Provençal herbs

Sauce ingredients:

chanterelle mushrooms, cream, dry white wine, thyme,
rosemary, truffle paste, bouillon

Bakłażana kroimy w plastry, solimy i skrapiamy sokiem z cytryny, a po 30 minutach grillujemy. Pomidory, cebulę i cukinię obieramy ze skóry i kroimy w plastry. Cebulę przesmażamy na maśle, dodajemy cukinię i bakłażana, a po 5 minutach pomidory i śmietanę. Dusimy jeszcze 15 minut. Następnie przekładamy na blachę i pieczemy 45 minut w rozgrzanym do 150 °C piecu. Po 30 minutach przekładamy Mozzarellą i posypujemy Parmezanem.

Sos: kurki przesmażamy z cebulą pokrojoną w kostkę, podlewamy białym winem, doprawiamy rozmarynem, tymiankiem, solą i pieprzem, dodajemy śmietanę i mieszamy, aż uzyskamy odpowiednią konsystencję.

First, slice the eggplant, salt it and sprinkle with lemon juice. After 30 minutes, grill it. Peel off tomatoes, onions and zucchini and slice them too. Fry onions in butter, add zucchini and the eggplant. After 5 minutes, add tomatoes and cream. Stew all for another 15 minutes. Then put everything in a baking pan and bake for 45 minutes in an oven heated up to 150 °C. After 30 minutes, add mozzarella and sprinkle with Parmesan cheese.

Sauce: fry chanterelle mushrooms with chopped onions. Pour them with white wine, season with rosemary, thyme, salt and pepper. Add cream and mix until you have got the right consistency.

reklama

Willa Caro
Dobrytętność i luksusowa rezydencja przemysłowca w centrum miasta, wystawy sztuki i rzemiosła artystyczne, kultura tańca regionu

Zamek Piastowski
Ślady średniowiecznej historii miasta, produkcje regionalne

Oddział Odkrywania Archaologii
Narodowy premyt, muzeum i ośrodek edukacyjny Gliwice

Muzeum Regionalne w Gliwicach
Wzrost i rozwój sztuki ludzkiej

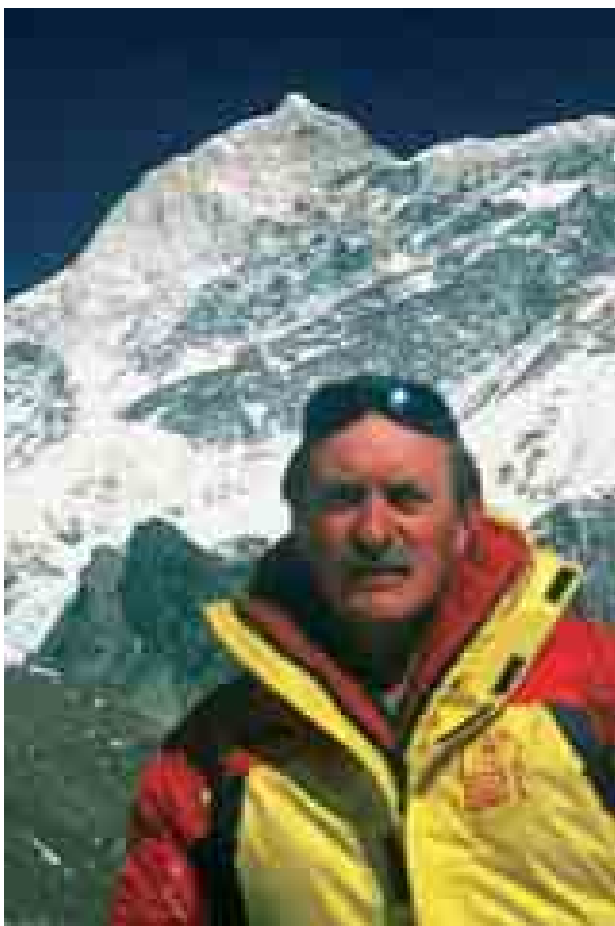
Muzeum
w Gliwicach
ul. Dolnych Wiatów 8a
44-100 Gliwice
033 211 00 74

Wszystko o nas na:
www.muzeum.gliwice.pl



W drodze na Nanga Parbat

On the Way to
Nanga Parbat



Krzysztof Wielicki (ur. 5 stycznia 1950 r.) – wybitny polski alpinista i himalaista. Jest piątym człowiekiem na Ziemi, który zdobył Koronę Himalajów i Karakorum. Na trzy szczyty: Mount Everest, Kangczendzongę i Lhotse wszedł zimą jako pierwszy. Jest członkiem The Explorers Club. W ubiegłym roku, to blisko stuletnie stowarzyszenie, nagrodiło alpinistę prestiżowym odznaczeniem Lowell Thomas Award. Jest także członkiem – współzałożycielem Jurajskiego Klubu Wysokogórskiego. Na przełomie roku 2006/2007 zamierza jako pierwszy zdobyć zimą Nanga Parbat. Prowadzi także firmę produkującą odzież górską.

Krzysztof Wielicki (born 5 January 1950) – a distinguished Polish mountaineer and climber. The fifth man in the world who has conquered Karakorum and the Himalayas' highest peaks called the Himalayas Crown. He is the first mountaineer who has done winter ascent of Mount Everest, Kangchenjunga, and Lhotse. He is a member of The Explorers Club, a nearly hundred years old association, which awarded him with a prestigious Lowell Thomas Award last year. He is also a member and co-founder of Jurassic Mountaineering Club. At the turn of 2006 and 2007 he is going to do first winter ascent of Nanga Parbat ever. He runs a company producing mountaineering sportswear.

reklama

Mam wrażenie, że obecnie panuje moda na himalaizm i alpinizm. Czy zgadza się Pan z tą opinią?

Na himalaizm i alpinizm moda byłaby zawsze, gdyby nie koszty związane z organizacją wypraw. Teraz modne jest samo wspinanie jako forma spędzania wolnego czasu, szczególnie wśród ludzi młodych. Zapaleńcy jeżdżą na skatki lub w Tatry, generalnie w mniejsze góry. Wynika to z tego, że taka forma wspinania nie wymaga kilku miesięcy wolnego czasu. Często wystarcza tylko weekend. Dla kogoś kto pracuje to idealna sprawa, bo przecież nie może sobie pozwolić na długie wyjazdy. Z pewnością obecnie obserwuje się mniej wypraw niż np. w latach 80-tych. Wtedy z samego Śląska było nawet 9 wypraw rocznie. Powodem jest brak czasu. Nie ma już wypraw regionalnych, a co najmniej ogólnopolskie i międzynarodowe, w których himalaiści z naszego regionu odgrywają znaczącą rolę. No i oczywiście barierą dla wielu są pieniądze. Jeśli panuje jakaś moda to jest to moda na wspinanie się dla zabawy.

Specyficzną formą spędzania wolnego czasu są sporty ekstremalne. Czy w związku z tym można organizować za prywatne pieniądze wyprawę dla własnej przyjemności, ale pod fachową opieką?

Tak, oczywiście. Od wielu lat na świecie, a ostatnio także w Polsce istnieje możliwość wykupienia sobie wyprawy w Himalaje przez kogoś, dla którego wspinanie się nie jest pasją. Jeśli ktoś jest żądny wrażeń i dysponuje środkami, to może spełnić swoją zachciankę. Szczególnie modny jest Mount

Saab. Mocna zmiana



Pozwól się zadziwić i odkryj nowy wymiar słowa „dynamika”.
Zrozumiesz ten sport. www.saab.katowice.pl

Saab 9-3 SportSedan od 99 200 zł. (cena modelu 1.8i Linear).
Sprawdź również wyjątkową cenę pakietu **SPORT**.

Saab 93



M&M Cars Katowice

ul. Lotnisko 81, tel. 032 209 16 60 w. 111

Zużycie paliwa (pomiar zgodny z normą 2004/3/WE) w cyklu mieszanym dla samochodu Saab 9-3 wynosi w zależności od wersji auta od 5,4 do 10,8 l/100 km. Emisja CO₂ (pomiar zgodny z normą 2004/3/WE) wynosi w zależności od wersji auta od 147 do 259 g/km. Informacje na temat złomowania samochodów, przydatności do odzysku oraz recyklingu są dostępne pod adresem internetowym www.saab.pl

- Everest. Taka komercyjna wyprawa jest zupełnie inaczej zorganizowana, jest łatwiejsza, z większą ilością sherpów, no i oczywiście z przewodnikiem. Jednak nigdy nie ma gwarancji, że ten ktoś wejdzie na szczyt. Takie wyprawy nie mają jednak nic wspólnego z alpinizmem. O alpinizmie czy himalaizmie możemy mówić wtedy, gdy ludzie wiążą się liną i między nimi nie ma żadnej relacji finansowej. Wiążą się z pasją. A w momencie, kiedy wiążemy się liną w ramach umowy handlowej, to już nie jest alpinizm tylko turystyka wysokogórska.

Ile kosztują takie wyprawy?

Koszt wyprawy na ośmiotysięcznik to kwota od 10 do 15 tysięcy dolarów na osobę, to tzw. cena światowa. U nas można wyjechać w wysokie góry za 6-7 tysięcy dolarów, ale oczywiście dzieje się to kosztem komfortu wyprawy. Jest to na tyle popularne, że np. w maju na Monut Evereście jest 30 wypraw komercyjnych i prawdziwi himalaści na pewno wtedy tam nie pojadą.

Kiedy planuje Pan swoją kolejną wyprawę w Himalaje?

Niedawno wróciliśmy z Nepalu, ze szczytu Ama Dablam (6856 m) - bardzo ładnej góry. Jednak było to tylko przygotowanie do właściwej wyprawy, jaka jeszcze przede mną. W grudniu wyruszam na Nanga Parbat (8125 m). Mam nadzieję, że będzie to pierwsze udane wejście zimowe. To jest wielkie wyzwanie.

Czy w związku z tym, że ostatnie lata to zdecydowany rozwój transportu lotniczego, łatwiej organizuje się wyprawy?

Zdecydowanie. Nawet w turystycznych przewodnikach niedawno spotkałem się z określeniem, że Nepal to kraj helikopterów. A do tego w każdej większej wiosce jest lotnisko. Oczywiście korzystałem z takich usług, bo jest to zdecydowanie ułatwienie, które w dodatku pozwala zaoszczędzić czas. Z reguły są to poradzieckie Mi-17 i, o dziwo, ostatnio pojawiła się możliwość korzystania ze sprzętu wojskowego w Pakistanie. Problemem jest jednak nadal podróż z Europy do Katmandu czy Islamabadu. Tylko austriackie linie oferują loty bezpośrednie i to raz w tygodniu i tylko w sezonie. Pozostają więc loty z przesiadką w New Delhi, albo trzeba korzystać z bliskowschodnich linii - ale tego nie polecam.



I have an impression that mountaineering is trendy these days. Do you agree with that?

Mountaineering would have always been trendy if the costs of organizing expeditions had not been so high. Nowadays, climbing is getting more and more popular as a form of leisure time activity, among young people in particular. Its enthusiasts go rock climbing, they visit the Tatra Mountains or some other low mountain ranges. Such a form of climbing does not require dedication of two or three months of your free time. A weekend is usually enough. So it is perfect for professionally active people who cannot afford to go away for long. At present, there are fewer expeditions organized than there used to be in the 1980s. At that time there were even 9 a year, setting off from Silesia only. The reason is the lack of time. There are no regional expeditions any more and in those of national or international range, local mountaineers play less significant roles. For many people money is the obvious problem. So if there is any trend, it is climbing for fun.

Extreme sports are a very specific form of leisure time activity. What do you think about expeditions funded from a private pocket, which are to please their sponsors while being under professional care?

In other countries there has been a possibility to buy a "trip" to the Himalayas for many years. Those trips, getting popular in Poland too, are for people for whom climbing is not a passion. If you are hungry for sensations and you have necessary resources, such an expedition can suit your whim. Mount Everest is particularly trendy. Commercial expeditions of this kind are organized in a different way. Even though they are easier, more Sherpas hired, and there is a guide for you, nothing and no one will guarantee you will finally reach the top of the mountain. Those expeditions have nothing to do with real mountaineering. Mountaineering can be discussed when people are tied to the ends of the same rope and there is no financial dependence between them. Passion binds them together. When you tie each other with a rope within a framework of sales agreement this is not mountaineering - it is climbing tourism.

How much do such expeditions cost?

To organize an expedition to the 8000er you need to spend about 10.000-15.000 USD per person - it is the so-called world price. It is possible to lower the costs down to 6.000-7.000 USD when you organize your mountaineering trip locally. You have another price to pay then - the lower the expedition costs the less comfortable the expedition turns out to be. Domestic solution is so popular right now that for instance in May of this year there will be 30 commercial expeditions climbing Mount Everest. Obviously, real mountaineers will not show up there then.

When are you planning to go back to the Himalayas with another expedition?

We've got back from Nepal recently. We've climbed to the summit of a very beautiful mountain of Ama Dablam (6856 m). But it was only a warm up and just a part of preparations before the right expedition that is still ahead of me. I am going to conquer Nanga Parbat (8125 m) in December. I hope I will do the first successful winter ascent. It is a great challenge.



Czy często korzysta pan z Portu Lotniczego Pyrzowice?

Bardzo często. Jest to jedno z najbardziej przyjaznych lotnisk na świecie, ze znakomitą obsługą i dostępnością lotów. Gdy lecę z Pyrzowic mam zawsze wrażenie, że lecę z domu. A gdy wracam to czuję, że jestem u siebie.

Czego życzy się „człowiekowi gór” przed kolejną wyprawą?

Żeglarzom życzy się stopy wody pod kilem, nam - połamania nóg. Ale niektórzy życzą też parzystej liczby wejść i zejść. Andrzej Zawada zawsze mówił, że wyprawy dzielą się na udane i szczęśliwe. Udane to te, które zdobywają szczyt, a szczęśliwe to te, z których wszyscy wracają...

Zatem szczęśliwej wyprawy i dziękuję za rozmowę.

Mariusz Masiarek

fol. K. Wielicki

Would you agree that it is easier to organize expeditions now when the air transport continues to develop so rapidly?

Yes, definitely. Recently I've read a statement in one of those tourist guidebooks saying that Nepal is a country of helicopters and there is an airfield in each village of some bigger size there. It happens that I use air transport service of such kind offered most frequently in Russian choppers MI-17. According to the latest surprising news, a possibility of using military equipment has become available in Pakistan. However, there is this long-lasting problem of traveling from Europe to Katmandu or Islamabad. Austrian Airlines is the only air carrier offering direct flights once a week and only in season. Other flights are sentenced to transfers in New Delhi. You may also try flying with some Middle East airlines, but I would not recommend that.

Do you often start your journeys from the airport in Pyrzowice?

I do - very often. It's one of those most friendly airports in the world, with perfect service and amazing availability of flights. When I'm flying from Pyrzowice, I always think I'm setting off from home and when I'm getting back I've got this feeling I'm at home again.

What should we wish "a mountain person" just before another expedition?

You wish sailors one foot of water under keel. You might wish we would break a leg but some people wish us an even number of ascents and descents. Andrzej Zawada used to say: expeditions are either happy or lucky. Happy when you reach the peak and lucky when everybody gets back home...

I wish you both a happy and lucky expedition then. Thank you for your time.



W kraju pod zorzą polarną

The country of northern lights

Północna Aurora Borealis chyba nigdzie piękniej nie rozświetla nieba kolorowymi, tańczącymi smugami, draperiami, wstęgami, niż nad Laponią. To jedno z najpiękniejszych zjawisk atmosferycznych, występujące w pobliżu kół podbiegunowych, najlepiej obserwowane w lutym w Saami (tak Laponię nazywają jej rdzenni mieszkańcy). Wtedy prawie każdej nocy zobaczyć można świetlisty spektakl.

Laponia to znakomite miejsce dla miłośników aktywnego wypoczynku zarówno latem, jak i zimą, a zaryzykują tęzę, że w zimie jest ciekawiej. Nigdzie bowiem nie znajdzie się śniegu tak białego, tak czystego, pokrywającego ziemię grubą kołderką od listopada do później wiosny. Można z niego budować śniegowe bałwany i zamki (a bawią się w to nie tylko dzieci), jeździć na nartach biegowych, zjazdowych, zaprzęgami ciągniętymi przez psy husky czy renifery, a nawet zrobić prawo jazdy „na renifera”. Można brać udział w safari na skuterach śnieżnych, a także łowić ryby spod lodu, czy nawet nurkować pod lodem (polecamy Levi). Wytrawni narciarze mogą zakosztować emocji w zawodach „narciarz - renifer” (siłą pociągową jest oczywiście renifer), organizowanych na początku marca w miejscowości Inari. Żeby zakosztować tych wszystkich atrakcji warto pojechać do znanego lapońskiego kurortu Saariselka, położonego 260 km od kręgu polarnego, w którym życie podporządkowane jest turystom. Tutaj warto też pokosztować lapońskiej kuchni, na którą składają się ryby i mięso z renifera lub łosia, popijając likierem z arktycznych owoców. Tam również spokojnie, w ciepłe można podziwiać zorzę polarną przez szklane dachy małych domków lub zażyć kąpieli wraz z 99. innymi osobami w największej na świecie saunie. Innym kurortem wartym odwiedzenia jest ISO-Syote – tu mogą poszaleć snowboardziści. Tym zaś, którzy spragnieni są jak najbliższego kontaktu z naturą polecamy wyjazd do Kemi, gdzie można się przespać w lodowym igloo, zjeść w lodowej

There is no other place in the world where Aurora Borealis lights the sky with colorful dancing trails, ribbons and draperies more beautifully than in Lapland. It is one of the most beautiful atmospheric phenomena occurring near the Poles and being best observed in Sami (the name of Lapland used by the native inhabitants). In February, the luminous spectacle can be watched almost every night.

Lapland is a perfect place for fans of active rest, both in the winter and in the summer – bravely speaking, winter is more interesting. The snow is so white, so clean and it covers the soil with a thick quilt from November to late spring. You can build snowmen and snow castles, go cross country skiing or Alpine skiing, take part in a husky or reindeer sledge ride and even get your driving license for “driving a reindeer”. There is an option of participating in snowmobiles safari, taking out fish from under the ice and even diving under the ice (Levi recommended). Seasoned skiers may compete in skier-reindeer contests (reindeer is the beast of draught of course) organized in Inari at the beginning of March. To try all these attractions you need to visit a well-known Lapland resort of Saariselka, situated 260 km from the Arctic Circle, where every day life is dedicated to pleasing tourists. Lapland cuisine is worth tasting here. The specialties are fish and reindeer or salmon meat. Arctic wild strawberry liquor is best to drink. Saariselka resort is also the best location to admire the northern lights through glass roofs of the cozy and warm little houses. The largest sauna of the world offers you a bath with 99 other people. Another worth visiting resort is ISO-Syote – a paradise for snowboarding fans. Visiting Kemi is recommended to those of you who are hungry for the closest possible contact with pure nature. There, you can spend a night in a real igloo, have a meal in an ice restaurant, have a drink of arctic wild strawberries at the ice bar and even say the sacramental “I do!” in the ice chapel.

restauracji przy lodowym barze, a nawet powiedzieć sakramentalne „tak” w lodowej kaplicy.

Samowie

Czyli rdzenni mieszkańcy Laponii (uwaga! nazwa Lapończyk jest dla nich obelżywa), to najstarsi mieszkańcy Skandynawii, potomkowie przedindoeuropejskiego, koczowniczego ludu zwanego Lappami. Początkowo mieszkali na terenach dzisiejszej Finlandii, ale później ludy skandynawskie i ugrofińskie zepchnęły ich głęboko na północ w najmniej korzystne obszary tundry. Po wiekach narzuconej dominacji Samowie zażądali samostanowienia. Ich parlament zebrał się w ubiegłym roku by ogłosić deklarację, w której domaga się uznania autonomii na powierzchni 150 tys. km² z uznaniem praw rdzennej ludności do ziemi i wody. Chcą też administrować swoimi terenami i zbierać podatki. Ta ostatnia kwestia wydaje się najważniejsza, bowiem dochody z szybko rozwijającej się w Laponii turystyki są duże. Głównym ich zajęciem było i jest myślistwo, rybołówstwo i hodowla reniferów. W sposobie życia, religii, kulturze hołdują tradycji przodków. Samowie mówią językiem sami, należącym do grupy języków ugrofińskich, noszą oryginalne ubiory, wierzą szamanom, zajmują się zdobnictwem w kości, rogu i drewnie, śpiewają jojku (rytmiczna forma śpiewu) przygrywając sobie na fletach, grzechotkach, wirujących kostkach i bębnach.

Renifery

Żyją ich w fińskiej części Laponii ponoć więcej niż mieszkańców i każdy ma swojego właściciela. Życie Samów zawsze toczyło się wokół tych pięknych zwierząt. Żywili się ich mięsem, pili ich mleko, z futra robili ubrania, a z kości i rogów – wędki i harpuny. Zaczęli je oswajać pod koniec XVI wieku i wraz z nimi wędrować. Dzisiaj Lapończycy już nie muszą przemierzać setek kilometrów, by zapędzić renifery na pastwiska. Kontrole nad stadem nierzadko pomagają im utrzymać helikoptery, a już na pewno skutery śnieżne. Ale renifery nadal wykorzystywane są tradycyjnie jako zwierzęta juczne, wierzchove i pociągowe, dostarczające mięsa, mleka, skór i kości.

Psy husky

Przejażdżki zaprzęgiem ciągniętym przez psy husky można użyć w wielu miejscach w Laponii. Wystarczy pojechać na jedną z farm hodujących tę rasę. Najmniejszy i najlżejszy z psów zaprzęgowych pochodzi z rejonu północnej Syberii, gdzie hodowany był przez plemię Czuczów. Samo słowo „husky” oznacza w miejscowym języku „ochrypy”. Bo też wydają dźwięki odległe od szczekania, a bardziej zbliżone do wycia. Te niebieskookie psy (choć czasami mają jedno oko brązowe, a jedno niebieskie) mają bardzo niezależny charakter, ale równocześnie są wspianymi pracownikami i towarzyszami. Przejażdżka zaprzęgiem ciągniętym przez husky to sama przyjemność

The Sami People

The Sami people are indigenous peoples of Lapland (Watch out! They find the name Laplander offensive), the oldest inhabitants of Scandinavia and at the same time the descendants of pre-Indo-European nomadic peoples of Lapps. Originally they used to live on the grounds of today's Finland, but later Scandinavian and Finno-Ugric tribes pushed them far away to the north into the least favorable tundra area. After ages of imposed domination, the Sami people claimed their right to self determination. The Sami



Parliament, during its last year gathering, announced a declaration in which the acknowledgement of the autonomy of 150.000 km² of surface and the right of the indigenous people to the land and water was claimed. The Sami people want to administer their soil and collect taxes. This last issue seems to be of the greatest importance due to the rapidly developing Lapland tourist industry generating huge income. The traditional picture of the Sami is closely connected with hunting, reindeer herding and fishing. In their lifestyles, religion, and culture they remain faithful to their ancestors' traditions. The language they speak belongs to the Finno-Ugric language group. They dress in original clothes, trust their witch doctors and are still involved in the traditional handicraft. All Sami craftsmen use a few basic materials such as horn, wood and leather. Saami folk music is called jojk and is a singing style where melody and verse are of equal importance.

reklama

PEWNIEN DO CELU

ALVIKA
OUTDOOR EQUIPMENT

producent
wyspecjalizowanej
odzieży turystycznej

www.alvika.com.pl
alvika@alvika.com.pl



► **Królestwo św. Mikołaja**

Niby wszyscy wiemy, że biskup Miry, stynący z cudów i dobroci, urodził się w Patarze w dzisiejszej Turcji i nigdy w Laponii nie był. Ale i tak jest oczywiste, że królestwem baśniowego św. Mikołaja jest Rovaniemi, a ściślej leżąca 8 km od tego miasta, na kręgu polarnym, Wioska Świętego Mikołaja. To tutaj przecież, do urzędu pocztowego na numer adresowy FIN-96930 Napapiiri, przed świętami Bożego Narodzenia trafiają listy dzieci z całego świata, choć niektórzy twierdzą, że św. Mikołaj mieszka w parku im. Urho Kekkonena na granicy fińsko-rosyjskiej. Tu na adres pocztowy FIN-99999 także trafiają listy z prośbami o prezenty. Jakby jednak nie było, to właśnie spod Rovaniemi wyruszają zaprzężone w renifery sanie św. Mikołaja, pełne darów dla dzieci i dorosłych na całym świecie. Z Wioski Świętego Mikołaja można wysłać pocztówkę ze stemplem św. Mikołaja i poszaleć w Santa Park – mikołajowym Disneylandzie. Warto także zwiedzić samo Rovaniemi – wielki ośrodek turystyczno-sportowy z siedzibą Uniwersytetu Lapońskiego, budowlami zaprojektowanymi przez sławnego fińskiego architekta Alvara Aalto (biblioteka, ratusz, teatr) i muzeum Arktikum, prezentującym historię i zwyczaje ludów Północy. Największą zaś atrakcją miasta jest jego układ urbanistyczny. Zbudowane jest ono bowiem na planie rogów renifera. To także pomysł Alvara Aalto. Trudno mu się dziwić – renifery są pełne elegancji i wdzięku. Warto wrócić z Laponii nie tylko z certyfikatem przekroczenia Koła Podbiegunowego, ale i zdjęciami tych pięknych i płochliwych zwierząt.

Laponia to region obejmujący Półwysep Kolski i północne części Finlandii (30% tego kraju), Szwecji i Norwegii. Jest to wyżynno-górzysta kraina z najwyższym w Finlandii szczytem w Górach Skandynawskich – Haltitunturi (1324 m n. p. m.). Panuje tu klimat subarktyczny - na północy z krótkim latem (białe noce!) i długą, mroźną zimą oraz umiarkowanie chłodny na południu. Takie warunki sprawiły, że podstawowym typem roślinności jest tajga na południu i tundra na północy.

Anna **Lenar**

fot. Ministerstwo Turystyki Finlandii/Finnish Tourist Board

Reindeers

It is said that there are more reindeers than people in the Finnish part of Lapland and each has got its owner. The Sami people were always surrounded by beautiful animals. They ate their meat, drank their milk, used their fur to make clothes and make fishing lines and harpoons of their bones. The Sami people started to domesticate reindeers at the end of the 16th century when these animals began to migrate with the people. Nowadays, the Sami people do not need to wander hundreds of kilometers in order to lead reindeer herds to pastures. Even though reindeer herds are controlled with assistance of choppers and snowmobiles these days, they are still used for transport purposes and their milk and meat can always be eaten in case the scarcity of food occurs.

Husky dogs

Husky sledge rides are still used as a means of transportation which can be observed throughout the whole Lapland. This smallest and the lightest of sled dogs comes from the region of northern Siberia where it was bred by Chukchi tribe. The word „husky” means hoarse. And these dogs produce husky sounds which are more similar to howling than to barking. Even though these blue eyed animals (sometimes they have one brown and one blue eye) are independent creatures, they turn out to be great workers and companions. Husky sledge ride is a perfect bliss.

Santa Claus Kingdom

We all seem to know that the bishop of Mira, famous for his miracles and kindness, was born in Patar (today's Turkey) and never visited Lapland, but we prefer to believe that the kingdom of the fairy-tale Santa Clause is Rovaniemi, or, to be more precise, the Santa Claus Village located at the Arctic Circle, 8 km away from Rovaniemi. Before Christmas, letters written by children from all over the world are sent to the Santa's Post Office to FIN-96930 Napapiiri address. Other people claim that Santa lives in Urho Kekkonen Park at the Finnish and Russian border and to the address of FIN-99999 letters asking for gifts are sent too. No matter which is the right address, it is Rovaniemi where the Santa's reindeer sledge loaded with presents for children and adults leave from. From the Santa Clause Village you can send a post card stamped with the official Santa's postmark. You can have lots of fun in the Santa Park which is a kind of Santa Disneyland. Rovaniemi is worth visiting itself. It is a tourist and sports center hosting the seat of the Lapland University. The town is built with structures designed by Alvar Aalto, a famous Finnish architect (library, town hall, theater). There is also Arktikum Museum displaying history and customs of peoples of the north. The biggest attraction of the town is its urban layout. It has been built on the scheme of reindeer's horns. It was another concept of Alvar Aalto. He cannot be blamed – reindeers are beautiful, elegant and full of charm. Be sure that you get back from Lapland with a certificate of crossing the Pole and with hundreds of photos of these beautiful but shy animals.

Lapland is located in Northern Europe and includes the northern parts of Scandinavia and the Kola Peninsula. It spans over four countries: Finland (30%), Norway, Russia and Sweden. It is upland and mountains land with the highest peak of the Scandinavian Mountains of Finland – Haltitunturi(1324 m a.s.l.). The climate is sub arctic in the north, with short summer (white nights) and long frosty winter, and medium cold in the south. Taiga in the south and tundra in the north represent typical types of flora.





Zapraszamy do klubu nocnego Queens w Gliwicach.

Czeka na Ciebie wyszukana rozrywka i bajeczny wystrój.

Zapewniamy miłą atmosferę, dyskrecję i ochronę.

Niepowtarzalnie najlepszy klub w kraju.

Poznaj nasz Amerykański Bar.

Taniec Go-Go bezpośrednio przed Tobą - najpiękniejsze dziewczyny z Polski i całej Europy.

Lokal, o jakim zawsze marzyłeś, a w nim dziewczyny, o jakich nawet nie śniłeś.



Exclusives Ambiente

Sie werden im Nachtclub QUEENS erwartet.

Diskretion ist unser höchstes Gut. Schon der Abstellplatz für Ihren Wagen zeigt Ihnen dies.

In den Innenräumen unseres Clubs bieten wir Ihnen den Luxus führender Unterhaltungsbetriebe.

Die gesamte Innenarchitektur, mit farblich aufeinander abgestimmten Ausstattungselementen, bildet eine harmonische Einheit und vollendet die intime erotische Atmosphäre.

Den Zimmern in unserem Club widmen wir größte Sorgfalt. Die reizvolle Atmosphäre aus Spiegelwänden, Betten und Accessories, wird unterstützt von peinlicher Reinlichkeit.

Dies alles ist die Garantie Ihrer Zufriedenheit.



Night Club

QUEENS



You are expected in the Nachtclub Queens.

Discretion is our highest estate. Already the storing square for your car shows you this.

In the interiors of our club, we offer you the luxury of leading conversation businesses.

The complete interior design, equipment elements that were balanced with colors on each other form a harmonious unity and complete the intimate erotic atmosphere.

We dedicate greatest care to the rooms in our club. The attraction-full atmosphere from mirror walls, beds and Accessories is supported by embarrassing cleanliness.

All this is the guarantee of your satisfaction.



Gliwice

www.queensnightclub.com

tel. 032/ 305-30-20

ul. Ceglarska 35

Zapraszamy od 18.00 do 5.00

American Bar

*

Erotic Show Dance

*

Taniec Go-Go

Warning ! Taxi drivers ask for extra money after each passengers from the bars and clubs, 50-70 € in Poland. It is paid by you in the entry fee. So we seriously ask you not take any taxi. We will take you, so the ride and the entry are free charge. tel.: +48 692 386 099

Drink Bar
Jacuzzi
Masáže
Bankiety



UNIWERSALNY CZAR BOŻEGO NARODZENIA

UNIVERSAL CHARM OF CHRISTMAS

W większości krajów zwiastunem nadchodzącego Bożego Narodzenia jest Święty Mikołaj, który zjawia się 6 grudnia. Mimo to, na Zachodzie przygotowania do Świąt zaczynają się już na przełomie października i listopada. W Polsce następuje to trochę później, ze względu na listopadowe święta: Wszystkich Świętych i Odzyskania Niepodległości, które są tu czczone z wielką powagą. Gdyby nie ten fakt, pewnie już na początku listopada w centrum każdego polskiego miasta stałaby kolorowa, migocząca choinka.

Ten zimowy, świąteczny czas jest tak bardzo wyczekiwany, gdyż kojarzy się ze swego rodzaju magicznym nastrojem, a także schyłkiem starego i początkiem nowego roku, który widzi się wówczas jako obietnicę zmian na lepsze.

Pierwsze obrzędy związane z czczeniem narodzin Jezusa rozwijały się na Zachodzie Europy od IV wieku n. e., kiedy to chrześcijaństwo stało się główną religią w tym kręgu kulturowym. W następnym stuleciu święto Bożego Narodzenia odgrywało już tak znaczącą rolę, że zostało uznane za początek roku liturgicznego.

Wszyscy Europejczycy świętują „Gwiazdkę”, a bożonarodzeniowe tradycje przedostały się do sfery świeckiej i są kultywowane również w środowiskach niechrześcijańskich. Na przykład na Węgrzech czas ten jednocy ludzi wszystkich wyznań. Mówi się tu nawet o „miłośnikach świąt”, czyli o ludziach, którzy nie przywiązują uwagi do religijnego kontekstu Bożego Narodzenia, a jednak poddają się świątecznemu nastrojowi. Całkowicie świecki charakter mają Święta w Danii. Tutaj najważniejszym punktem wigilijnego spotkania jest obdarowywanie prezentami. Na wigilijnym stole koniecznie musi znaleźć się pieczona kaczka oraz ryż z owocami i przyprawami. Do jednej porcji z ryżem Duńczycy wkładają migdał. Szczęśliwiec, który go znajdzie, dostaje jeszcze jeden prezent. Jest i choinka, która wygląda dość ekstrawagancko, gdyż przystrojona jest małymi chorągiewkami.

Zwyczaj wprowadzenia do domów bożonarodzeniowego drzewka upowszechnił się w Niemczech w XVIII wieku, a w następnym przeszedł na pozostałe kraje europejskie. Jedynie w Grecji zamiast świątecznego drzewka ozdabia się model żaglowca. Jednak, od jakiegoś czasu, świąteczna choinka ustawiana jest w centrum Aten na wzór innych europejskich miast. Grecy nie obchodzą też tradycyjnie rozumianej Wigilii. Ten wieczór, który w większości krajów Europy jest najbardziej rodzinnym w roku, spędzają ze znajomymi w klubach i restauracjach. Grecki sposób na Boże Narodzenie to zabawa i tańce przy koledżach, a świętują tak aż 12 dni! Prezenty przynosi greckim dzieciom Święty Bazyl, ale w Sylwestra. Z kolei

Although in majority of countries Santa Clause heralds the news of approaching Christmas on 6 December, western Europeans start their Christmas preparations at the breakthrough of October and November. In Poland, Christmas madness starts a bit later because of our November holidays: All Saints' Day and Independence Day. These days are celebrated with great solemnity; otherwise a colorful flickering Christmas tree would be standing in the center of every Polish city at the beginning of November.

This festive time of the year is anxiously awaited because of the magical atmosphere it brings. What's more, it is the time when we say good bye to the passing year hoping the New Year will bring change for the better.

The western world developed rituals and ceremonies celebrating the birth of Jesus Christ back in the 4th century when Christianity became the leading religion in that cultural circle. The next century brought further growth of Christmas importance so that it began to be regarded as the beginning of a liturgical year.

All Europeans celebrate Christmas whose traditions permeated secular spheres and started to be cultivated by non-Christian environments. For instance, in Hungary people of all denominations feel really united during Christmas. As the most vivid example the phenomenon of Christmas fans can be brought, who while not paying much attention to the religious connotations of Christmas give themselves totally in to the Christmas mood. Christmas in Denmark is of totally secular character. Making one another gifts dominates the Christmas Eve family meetings. Roasted duck and rice with fruit and seasoning on the Christmas Eve table are a must. Danish people put an almond to one portion of rice which makes its finder get another Christmas gift. There is also an eccentric Christmas tree decorated with little flags.

The custom of bringing a Christmas tree to people's homes became common in Germany in the 13th century and in the following century it invaded other European countries. Only in Greece, instead of a Christmas tree a model of a sailing ship is decorated. Following the example of other European countries however, the Greek have placed a Christmas tree in the center of Athens for some time, but they do not celebrate a traditionally understood Christmas Eve. They spend this evening, regarded first and foremost as the family time by all the other Europeans, with friends in clubs and restaurants. Having lots of fun and dancing to carols is the Greek way of celebrating Christmas. They keep rejoicing for 12 days! St. Basil Day – New Year's Day – is the day when children are



Hiszpanie dostają podarki od Trzech Króli dopiero 6 stycznia. W tym dniu przybywa do nich statek, który na swym pokładzie przywozi Kacpra, Melchiora i Baltazara. **Do Holendrów** Święty Mikołaj przybywa właśnie z Hiszpanii. Przybywa on na statku pełnym prezentów już 5 grudnia i – jako patron żeglarzy – odwiedza po kolei wszystkie holenderskie porty. Po pożegnaniu Świętego Mikołaja w całym kraju dekoruje się choinki pod którymi, niestety, nie będzie już prezentów. W przedświąteczne dni Holendrzy piszą kartki z życzeniami. Każda rodzina z okazji Bożego Narodzenia wysła około czterdziestu pocztówek, a te, które otrzymuje wywiesza w oknach, bądź ustawia na komodach. **We Francji** choinka zdobi mieszkanie tylko jeden dzień, a wigilijne prezenty wkładane są do butów przez małego Jezusa. Tradycją bożonarodzeniową jest tu wypiekanie trzynastu chlebów, symbolizujących dwunastu apostołów i Chrystusa. W okresie Świąt **irlanckie** drzwi pozostają otwarte dla niespodziewanych gości, a przy stole znajduje się wolne nakrycie dla trzech osób i miska wody, która ma być pobłogosławiona przez podróżnych. **W Portugalii** zaś puste nakrycia przy wigilijnym stole zarezerwowane są dla dusz zmarłych.

Jak widać, co kraj to obyczaj. Jednak te wyjątkowe Święta obchodzone są w całej Europie w bardzo podobny sposób, gdyż mają to samo podłoże kulturowe. I mimo, iż w większości przypadków stały się głównie tradycją obyczajową, to traktowane są jako najuroczystszy czas w roku. Chociażby tylko z tego powodu już na zawsze powinny ucichnąć wszelkie głosy mówiące o wyższości Wielkanocy nad Bożym Narodzeniem. Trudno bowiem zaprzeczyć, że okres bożonarodzeniowy jest specyficznym i szczególnym czasem, podsumowaniem ostatnich dwunastu miesięcy, a niekiedy nawet całego dotychczasowego życia. Coroczne obietnice i nadzieje na zmiany wyznaczają w naszym życiu swego rodzaju cezurę, której nie są w stanie wyznaczyć żadne inne święta.

given gifts. **Spanish** people, to the contrary, receive gifts from the Three Kings just on 6 January. On that day, a ship arrives with Casper, Melcher and Balthazar on board. **To the Dutch**, Santa comes just from Spain. He arrives on 5 December, on board of a ship loaded with gifts. Being a patron of sailors he visits all Dutch ports. When Santa Clause is gone, Christmas trees are decorated throughout the country, but there are no more gifts underneath. Just before Christmas, the Dutch write cards with Christmas wishes. Each family send about forty Christmas cards and those they get are hung in windows or placed on dressers. **In France** a Christmas tree is a decorative element of houses only for one day. Christmas Eve presents are hidden in people's shoes by a Little Jesus. Baking 13 loaves of Christmas bread, symbolizing twelve apostles and the Christ is a Christmas tradition of the French. During Christmas, **Irish** doors remain open for unexpected visitors and at the table there are three spare table wares and a bowl with water which is to be blessed by travelers. **In Portugal** spare table ware at Christmas table is reserved for souls of the dead.

As you can see there are as many customs as many countries there are in the world. But this unique holiday is celebrated similarly in all Europe because the same specifics lie at the root of our culture. No matter that Christmas became only a custom in most of the countries, it is still treated as the most solemn time of year and that's why all the voices talking about superiority of Easter over Christmas should become silent for good. The fact that Christmas is the special time dedicated to summing up of the previous twelve months, sometimes even the lifetime, is difficult to challenge. Annual promises and hopes for changes for the better set up the turning point which cannot be set by any other holiday.

Anna Prusakowska

fot. Ministerstwo Turystyki Finlandii/Finnish Tourist Board

reklama

Monex 1
sklepy firmowe:
Katowice, ul. Mysłacka 8
Częstochowa, Al. 11 M P 64

MEHANO
me-saratta
Althans
LEGO

10% RABATU NA ZAKUPY

P.W. Monex 1
41-500 Chorzów WPKW
Drożdki Harnerski
Al. Harnerska 1A
tel.: (+48 32) 250 66 91, 249 58 47
www.monex1.com.pl
www.ubrankalego.com.pl

Silesia City Center - miasto w mieście



Silesia City Center - city in a city

Województwo śląskie oferuje osobom odwiedzającym je wiele atrakcji. Piękne pasma gór w południowej części województwa, Jura Krakowsko-Częstochowska na północy - to kapitalne warunki do uprawiania różnych sportów, jak kolarstwo górskie, trekking, wspinaczka skałkowa. Liczne naturalne i sztuczne zbiorniki wodne są rajem dla fanów windsurfingu, żeglarstwa, bądź nurkowania. W zimę fani narciarstwa nie będą czuć się w województwie śląskim zaniedbani. Dzięki liczny nartostradam w Beskidach i rozwiniętej infrastrukturze hotelowej można spędzić tu wspaniałe zimowy weekend lub urlop. Na osoby zainteresowane bogatą wielokulturową historią regionu czeka Szlak Zabytków Techniki, Szlak Zabytków Architektury Drewnianej i wystawy w licznych muzeach, prezentujące w sposób oryginalny osiągnięcia przemysłowe i kulturalne regionu.

TU BYŁA KOPALNIA

Po skorzystaniu z wszystkich atrakcji regionu można udać się na pyszną kawę, spontaniczne zakupy lub do kina. Wszystkie te pomysły, naraz lub osobno, można realizować w jednym z największych w tej części Europy centrum handlowo-rozrywkowym o powierzchni blisko 100 tys. m²! To **Silesia City Center**. Wybudowane przez węgierskiego dewelopera TriGránit, niemalże w centrum Katowic, na terenie dawnej Kopalni Węgla Kamiennego „Kleofas” kosztem około 200 milionów euro. Oficjalnego otwarcia dokonano 17 listopada 2005 roku. Wstęgię przecięli: Sándor Demján - prezes firmy TriGránit oraz Piotr Uszok - prezydent Katowic.

Silesia City Center wyróżnia się wśród innych centrów handlowych nie tylko wielkością, ale także pomysłowym architektonicznym połączeniem lokalności z nowoczesnością. Historyczne budynki dawnej kopalni, usytuowane w centralnym punkcie – przy wejściu głównym do centrum – zostały odrestaurowane, a ich funkcja zmieniona. Odnowiona wieża szybu kopalnianego Jerzy, o wysokości 55 metrów, jest symbolem Silesii, a kilkanaście zachowanych urządzeń, służących wcześniej na kopalni, rozlokowanych wokół centrum, wciąż przypomina o przeszłości tego niezwykłego miejsca.

ZAKUPY

Drugim, charakterystycznym i wyróżniającym Silesię elementem jest wewnętrzny układ ulic i placów, który znakomicie ułatwia poruszanie się po tej gigantycznej lokalizacji. Poszczególnym placom i alejkom nadano niepowtarzalny charakter i łatwo zapadające

The Silesian Province offers a wide range of attractions to its visitors. Beautiful mountain ranges located both in its southern part or Jura Krakowsko-Częstochowska in the north provide excellent conditions for doing a variety of sports like cycling, mountain biking, trekking or rock climbing. Several natural and artificial reservoirs are a paradise for windsurfing, sailing or diving fans. In winter, fans of skiing cannot feel neglected in the Province. Numerous skiing trails in the Beskidy Mountains and highly developed hotel infrastructure guarantee spending a fantastic winter weekend or winter holidays. The Route of Technology Monuments, the Route of Wooden Architecture Monuments and exhibitions held in a great number of museums display industrial and cultural achievements of the region in an original way and they await those who are interested in rich multicultural history of the region.

THERE USED TO BE A MINE HERE

After you have tried all the attractions of the region it is time for you to have delicious coffee, do the shopping or go to the movies. All this can be realized altogether or individually in one of the largest shopping centers in this part of Europe.

Silesia City Center of 100.000 m² of area was erected by a Hungarian developer TriGránit almost in the center of Katowice, at the former premises of „Kleofas” Pit Coal Mine. It cost about 200 million EUR to build. The ceremonial opening of the center took place on 17 November 2005. The ribbon was cut by Sándor Demján, president of TriGránit and Piotr Uszok, president of Katowice.

What differentiates Silesia City Center from other shopping centers is the height and imaginative architectural linking of locality and modernity. Historical buildings of the former mine situated in the central point – at the main entrance to the center of the city – have been restored and their function changed. A restored 55m tall shaft tower of the mine is a symbol of Silesia City Center. The mining past is preserved through several mining devices located around the center reminding the history of this unusual place.

SHOPPING

Another distinguishing feature of Silesia City Center is its internal layout of roads and squares which makes moving around this gigantic compound easy. The squares and roads were given unique character and easily remembered names like **Tropical Square** with the biggest fountain in our part of Europe, **Poets' Square** with Polish literature quotations



w pamięć nazwy, np: **Plac Tropikalny** – z największą w tej części Europy fontanną, **Plac Poetów** – z cytatami z polskiej literatury, **Plac Muzyków** – z partyturą samego Chopina. Jednak najważniejsze w Silesii jest ponad 220 sklepów wszystkich branż. Wiele z nich to niedostępne dotąd na Śląsku marki, także te z najwyższej półki.

ROZRYWKA

Centrum ma również bardzo bogatą ofertę dla osób spragnionych dobrej rozrywki. Gwarantuje ją trzynastosalowe kino Cinema City z przebogata ofertą filmowych nowości. Wielbiciele nocnego życia mogą poszaleć w dyskotece, pograć w kręgle lub bilard. Wszystkie te atrakcje mogą znaleźć w klubie Fun City. Smakosze piwa odnajdą to, co lubią najbardziej w browarze restauracji Bierhalle, gdzie na miej-



scu warzone jest piwo. Podczas zimy, dla fanów dobrej zabawy na świeżym powietrzu, Silesia City Center udostępnia bezpłatnie odkryte lodowisko.

SZTUKA

Silesia City Center jest nie tylko miejscem, w którym można rzucić się w wir zakupów, smacznie zjeść czy dobrze się pobawić. Jest to także miejsce, gdzie promowana jest wyszukana sztuka. Tak było w przedostatnią niedzielę października - wtedy to Silesia City Center udostępniło swoje podwoje dla niecodziennego wydarzenia kulturalnego pod nazwą „Od sztuki kupowania do sztuki poznania”. Ten swoisty happening kulturalny miał na celu promocję sztuki współczesnej wśród jak największego grona osób, a dzięki ogromnej liczbie ludzi codziennie odwiedzających Silesię miejsce to zostało wybrane idealnie.

CENTRUM NA EUROPEJSKIM POZIOMIE

Wszystko to powoduje, że centrum handlowo-rozrywkowe Silesia City Center już na trwałe wpisało się w wizerunek Katowic i aglomeracji śląskiej jako miejsce, w którym każdy znajdzie coś dla siebie – począwszy od kultury wysokiej, poprzez smaczne jedzenie i popularną rozrywkę, a skończywszy na ogromnym wyborze różnorodnych markowych sklepów.

or **Musicians' Square** with Chopin's score. Let's not forget that over 220 stores of all lines, offering products as yet unavailable in Silesia or top shelf brands are most important in Silesia City Center.

ENTERTAINMENT

To those who are hungry for good entertainment the center has also a lot to offer. There is a 13-room movie theater showing numerous movie novelties. Nightlife fans can enjoy themselves in a disco or go bowling or play pool. All these attractions can be found in Fun City Club. Beer lovers will find what they like most in the brewery of Bierhalle restaurant where beer is brewed on the spot. In winter Silesia City Center pleases fans of outdoor activities opening a free admission skating rink.

ART

Silesia City Center is not only a place where you can go on a shopping spree, have a delicious meal or entertain yourself. It is a scene where sophisticated art is promoted. On the next to last Sunday of October of 2006, Silesia City Center made its gates available for an unusual cultural event named „From art buying to its learning”. This cultural happening aimed at promoting contemporary art among as many people as possible. The location of the event was perfectly chosen because of the great number of people visiting the center on a daily basis.

CENTER OF EUROPEAN STANDARD

All of the above made Silesia City Center be incorporated into Katowice and the Upper Silesia conurbation image as a place where everyone can find something for oneself – starting from high culture, going through delicious food and popular entertainment and ending on a huge diversity of brand stores.

Wide range of offers, frequent sales promotions, interesting architecture, huge and safe parking lot, good location in the center of conurbation – only 35 km from the International Katowice Airport, A-4 expressway and Średnica Way - encourage the Upper Silesian conurbation inhabitants and those living in the southern part of Poland to visit. Foreign tourists find it worth coming too.

- Szeroka oferta, częste promocje, oryginalna architektura, ogromny i bezpieczny parking, świetna lokalizacja w centrum aglomeracji - zaledwie 35 km od Międzynarodowego Portu Lotniczego Katowice, bliskość autostrady A4 oraz Drogowej Trasy Średnicowej - zachęcają do odwiedzenia Silesii nie tylko przez mieszkańców aglomeracji śląskiej czy Polski południowej, ale również turystów z zagranicy.

PO ZAKUPACH CZAS NA ZABAWĘ

W Silesia City Center sklepy zamykane są o 21.00, a przed Świętami Bożego Narodzenia o 22.00. Lecz to dopiero znak do rozpoczęcia zabawy. Wystarczy przenieść się na I piętro centrum. Dzięki bogatej ofercie rozrywkowej można tu spędzać czas nawet do białego rana. Podpowiadamy, jak:

- 21.00 – wybierz się na filmowy seans do którejś z 13 sal kinowych w **Cinema City**. Bogaty repertuar, wygodne fotele, doskonały dźwięk – nie pożałujesz.
- 22.30 – jeszcze zdążysz napić się warzonego na miejscu piwa i skosztować specjalów kuchni śląskiej i bawarskiej w – jedynej w swym rodzaju – restauracji **Bierhalle**. Szefowa restauracji szczególnie poleca golonkę z pieca.
- 0.00 – już północ? Nie szkodzi. Zaprasza **Fun City** – olbrzymie centrum rozrywki. Najpierw trochę pograj w kręgle. Jest tu 12 torów, więc powinno starczyć miejsca dla wszystkich chętnych. Mimo to, zapobiegliwi rezerwują tory wcześniej. Chyba, że wolisz porzucać do tarczy. Czekają 3 automaty do darta.
- 2.00 – pora przyłączyć się do zabawy przy muzyce z lat 80. Na parkiecie może bawić się nawet 600 osób.
- 3.00 – czujesz, że musisz odpocząć? Szkoda czasu – pograj w bilard. Masz do dyspozycji 12 stołów i profesjonalny sprzęt do gry.
- 4.00 – jeszcze powrót na parkiet, bo szkoda tej nocy.
- 5.00 – już rano – przypomniawsz sobie, że pusto w lodówce. Nie szkodzi. Czynny jest przecież cała dobę hipermarket **Tesco**.
- 5.30 – z pobliskiego przystanku odjeżdżają już pierwsze tramwaje i autobusy. Ale decydujesz się na taksówkę, którą bierzesz spod wejścia Centrum.
- 6.00 – jesteś w domu. Czyż to nie był udany wieczór?



TIME FOR AFTER-SHOPPING FUN

Silesia City Center stores close at 9:00 p.m., before Christmas it's 10:00 p.m. It is just a signal to start having fun. To do so you need to move to the first floor of the center. There are so many entertaining options in the center that staying there till the dawn becomes real. Here are some of our tips:

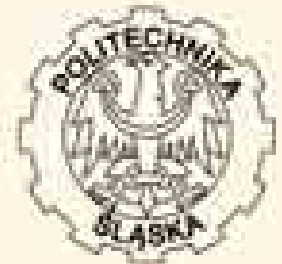
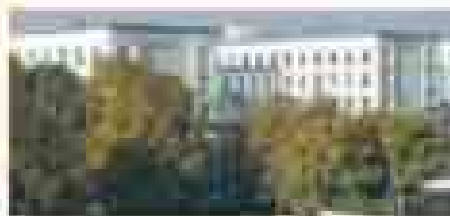
- 21.00 – go to see a movie in one of the 13 rooms of the **Cinema City**. Wide repertoire, comfy seats, and perfect sound – you won't regret it!
- 22.30 – you'll be in time to have a glass of delicious on the spot brewed beer and taste Bavarian and Silesian cuisine specialties in – one of a kind – **Bierhalle** restaurant. The chef recommends roasted pork shank.
- 0.00 – it's midnight already? No worries. Welcome in **Fun City** – a huge entertaining center. First, go bowling for a while. There are 12 lanes here so there will be enough space for everybody; the cautious book their lanes in advance, though. Or maybe you like darts more? 3 darts machines are waiting for you.
- 2.00 – time to join a party, dancing to the music of the 80s. The dancing floor can hold even 600 people at a time.
- 3.00 – feel you need rest? It's a waste of time – play pool instead. There are 12 pool tables and professional pool equipment to use.
- 4.00 – back to the dancing floor – the night is still young.
- 5.00 – dawn's coming – suddenly you remember your fridge is empty. No worries. **Tesco** is a 24 hour operating hypermarket.
- 5.30 – first buses and trams leave from the nearby stops. Take a cab waiting at the center entrance.
- 6.00 – home at last. Wasn't it a fantastic night?





Study at... The Silesian University of Technology

Gliwice, Poland



The Silesian University of Technology is one of the biggest universities in Poland. It is a modern technical university with already 60-years tradition in the fields of didactic, research and scientific activities, which at present educates about 34 000 students. SUT has over 100 000 graduates. The University offers over 140 specialties in 37 majors held in 12 faculties, which cover the whole range of engineering activities, as well as knowledge of management, sociology and administration.

Didactic, scientific and research activities are run in modern laboratories and lecture halls by highly qualified university staff consisting of over 1700 academic teachers including 300 professors and holders of DSc degree.

The main seat of the University is based in Gliwice, but faculties are also located in Katowice and Zabrze.

Currently, the Silesian University of Technology has almost 100 contracts with universities and research institutions all over the world as well as it participates in numerous international programmes.

Faculties:

- Faculty of Architecture
- Faculty of Automatic Control, Electronics and Computer Science
- Faculty of Civil Engineering
- Faculty of Chemistry
- Faculty of Electrical Engineering
- Faculty of Mining and Geology
- Faculty of Energy and Environmental Engineering
- Faculty of Mathematics and Physics
- Faculty of Mechanical Engineering
- Faculty of Materials Science and Metallurgy
- Faculty of Organization and Management
- Faculty of Transport

Courses in English at SUT

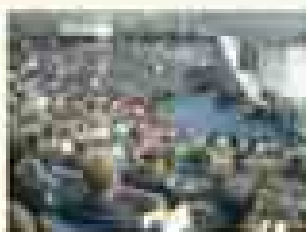
Faculty of Automatic Control, Electronics and Computer Science runs 5-year Master degree courses in the following specialties:

- Information Processing and Control
- Computers and Information Processing
- Databases, Computer Networks and Systems

Faculty of Chemistry offers 5-year Master degree courses in Industrial and Engineering Chemistry

Faculty of Civil Engineering offers 4-year Bachelor degree studies in Civil Engineering

www.polsl.pl



Biennale fotograficzne „Nauka w obiektywie”

Górny Śląsk to nie tylko najbardziej zindustrializowany region polski, ale także region o niezwykłym uroku krajobrazowym. Pracownicy naukowcy i studenci Uniwersytetu Śląskiego od lat w swej pracy badawczej przemierzają zarówno te najbardziej uprzemysłowione części województwa, pełne ludzi i maszyn, jak i te najbardziej tajemnicze, w których ludzka ręka nie przekształciła jeszcze tak bardzo dziewiczego krajobrazu. Rektor Uniwersytetu Śląskiego, prof. dr hab. Janusz Janeczek, pragnąc zachęcić pracowników i studentów swojej uczelni do przedstawienia tych wędrówek po regionie w formie fotografii, na początku roku 2006 ogłosił start pierwszej edycji konkursu „Nauka w obiektywie”. Z założenia konkurs odbywać się ma cyklicznie co 2 lata, każdorazowo z innym tematem przewodnim. Pierwsza edycja konkursu odbyła się pod hasłem „Śląsk okiem naukowca”. Do konkursu zakwalifikowano 80 zdjęć pracowników naukowych i studentów Uniwersytetu Śląskiego. Szacowne jury, w skład którego wchodził przedstawiciel poszczególnych wydziałów Uniwersytetu Śląskiego oraz osoby zawodowo zajmujące się fotografią artystyczną i kinematografią, przyznało nagrody w następujących kategoriach: „fotografia przyrodnicza”, „fotografia społeczno-kulturalna”, „mikroświat”, „człowiek”, „z perspektywy”. Oprócz tego wybrano także najlepsze zdjęcie ze wszystkich kategorii. Dla autora zwycięskiego zdjęcia w kategorii „z perspektywy” **Górnośląskie Towarzystwo Lotnicze SA** ufundowało nagrodę rzeczową

w postaci karty „Premium Card”, która gwarantuje liczne zniżki dla osoby korzystającej z usług Międzynarodowego Portu Lotniczego Katowice w Pyrzowicach. W tej kategorii zwyciężył **Andrzej Siudy** z Górnośląskiego Przedsiębiorstwa Wodociągów SA w Katowicach za zdjęcie: „Stare Wały Wiślane” z projektu „Misterium Jeziora Goczałkowickiego”. Zdjęcia tego autora wygrały także w kategorii „fotografia przyrodnicza”. W kategorii społeczno-kulturalnej nagrodzono zdjęcie „Ruch chorych” z projektu „Psycholog w szpitalu”, prowadzonego przez Małgorzatę Kożusznik, Mariusza Perlaka i Joannę Piątek – pracowników naukowych Wydziału Psychologii i Pedagogiki. „Wciornastki – ukryte piękno w wiązance kwiatów” – taki tytuł nosiła fotografia autorstwa Wojciecha Sierka z Wydziału Biologii i Ochrony Środowiska, wyróżnione w kategorii „mikroświat”. Za najlepsze zdjęcie w kategorii „człowiek” uznano prace **Agnieszki Mandal** z Wydziału Pedagogiki i Psychologii pod tytułem „Ania i Fabian”. Fotografia pochodziła z projektu „Nowe kobiety – stary Śląsk”. Pani Agnieszka została także zwyciężczynią całego konkursu. Otrzymała nagrodę główną za zdjęcia pod tytułem „Anna”. Uroczyste wręczenie nagród oraz otwarcie biennale fotograficznego prac wyłonionych w konkursie odbyło się 13 października 2006 r. w Muzeum Śląskim w Katowicach. Wystawę można zwiedzać codziennie (oprócz poniedziałku) od 10:00 do 17:00 (w soboty i niedziele do 16:00). Wstęp na wystawę jest bezpłatny.

Photography Biennial „Learning through a lens”

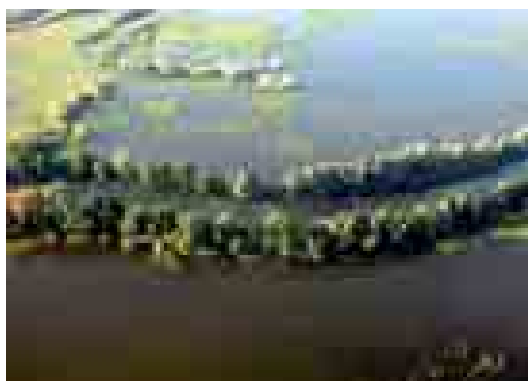
Upper Silesia is not only the most industrialized Polish region but also a region of unique landscape and scenery charm. For years, academics and students of Silesian University have been researching both the most industrialized parts of the province, full of people and machines, and the most mysterious areas where still virgin landscape hasn't been transformed by a human hand yet. Planning to encourage the academics and students to show their regional trips in photographs, the chancellor of Silesian University, professor Janusz Janeczek, Ph. D, announced the opening of „Learning through a lens” competition at the beginning of 2006. The contest is planned to take place periodically – every 2 years – with the leitmotif changing each time. The theme of the first competition was „Silesia seen by scholars and scientists”. 80 photographs taken by the academics and students of Silesian University were qualified to the contest. Members of the respectable jury were representatives of the university departments and professional art and movie photographers. The awarded categories included: nature photography, socio-cultural photography, micro world, human being, and „from perspective”. In addition, the best photograph of all categories was chosen. The author of the best photo in the „from perspective” category received „Premium Card” which guarantees numerous discounts on services offered by the Katowice International Airport in Pyrzowice. The card was funded by **Upper Silesian Aviation**

Group Andrzej Siudy from Silesian Utility in Katowice was awarded in this category for „The old Vistula embankments”, a photo being a part of „Goczałkowickie Lake” project. Works by the same author were also winning photographs in the category of „nature photography”. In the socio-cultural category, the winner turned out to be „Movement of the sick”. A photo from „Psychologist in hospital” project prepared by Małgorzata Kożusznik, Mariusz Perlak and Joanna Piątek, academics in the Psychology and Pedagogy Department. „Thrips – hidden beauty in a bunch of flowers” was the title of the photograph taken by Wojciech Sierk representing the Biology and Environment Department, awarded in the category of „micro world”. Photographs taken by Agnieszka Mandal from the Psychology and Pedagogy Department were announced best in the category of „human being”. The title of her work was „Ania and Fabian”. The photo was a part of „New women – old Silesia” project. Agnieszka was also the overall winner of the contest. She received the main prize for the photos entitled „Anna”. Ceremonial presentation of the awards and opening of the Photography Biennial was held on 13 October 2006 in The Silesian Museum in Katowice. The exhibition is open for visitors every day (aside from Mondays) from 10:00 a. m. to 5:00 p. m. (Saturdays and Sundays to 4:00 p. m.). Admission is free.

Piotr Adamczyk



1



3

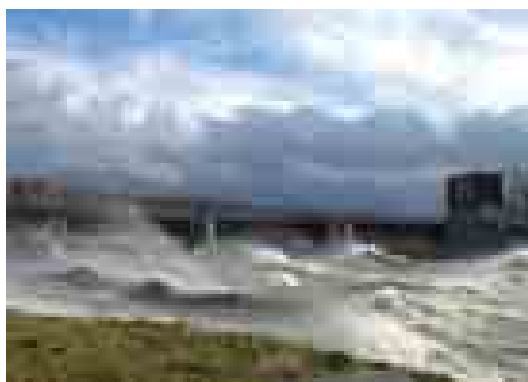
1
Agnieszka Mandal „Ania i Fabian”
Agnieszka Mandal „Ania and Fabian”

2
Agnieszka Mandal „Anna”
Agnieszka Mandal „Anna”

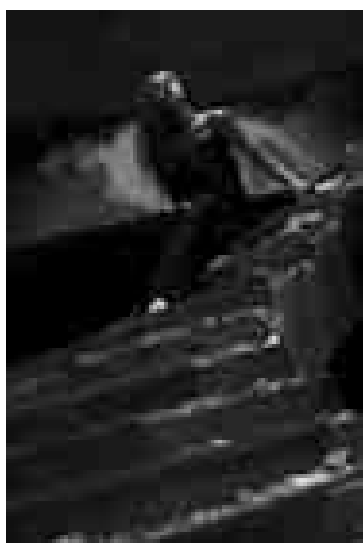
3
Andrzej Siudy „Stare Wały Wiślane”
Andrzej Siudy „The old Vistula embankments”

4
Andrzej Siudy „Sztorm”
Andrzej Siudy „Storm”

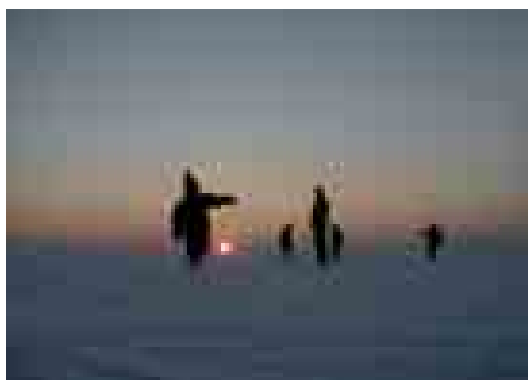
5
Andrzej Siudy „Próba lodu”
Andrzej Siudy „Ice testing”



4



2



5

reklama

Wydrukuj kupon rabatowy!
Print discount voucher!

Latać z Katowic!
Fly from Katowice!

Podniebne opowieści Czarka Orzecha Soaring tales by Czarek Orzech

F-16 z białą-czerwoną szachownicą

Już są w Polsce długo oczekiwane, cztery pierwsze wielozadaniowe myśliwce F-16 C/D Block 52+. 9 listopada br, w obecności Prezydenta Rzeczypospolitej Polskiej Lecha Kaczyńskiego, zostały oficjalnie powitane na podpoznańskim lotnisku Krzesiny w 31. Bazie Lotniczej. Żona pana Prezydenta – Maria nadała im polskie imię Jastrząb (Hawk). W amerykańskiej armii nazywane są zamiennie: Fighting Falcon – Walczący Sokół lub Viper – Żmija. W sumie będzie ich 48. Sukcesywnie wejdą na uzbrojenie 3., 6. i 10. eskadry lotnictwa taktycznego.

Miałem przyjemność siedzieć w kabinie F-16, która z kolorowymi monitorami, joystickiem po prawej stronie zamiast centralnie umieszczonego wolantu, przypomina bardziej centrum komputerowe niż miejsce pracy pilota. Aby nim latać należy być nie tylko doskonałym lotnikiem, ale również informatykiem. Ponieważ kabina umieszczona jest wysoko, pilot siadając w fotelu ma wrażenie jakby dosiadł wierzchowca. Widzialność z kokpitu we wszystkich kierunkach jest doskonała, gdyż chroni go jednocześnie osłona bez żadnego metalowego wzmocnienia. Nie ma zatem znanych kierowcom tzw. martwych pól i podczas lotu odnosi się wrażenie, jakby się było na zewnątrz samolotu. Osłona wykonana w technologii kosmicznej z poliwęglanów jest odporna na przypadkowe zderzenia z ptakami. Po kolizji ugina się nieznacznie, po czym wraca do poprzedniego kształtu.

F-16 oznacza technologiczny przełom w polskim lotnictwie wojskowym. Jest to bowiem maszyna zbudowana i przystosowana do lotu oraz walki według standardów NATO, zupełnie odmiennych od obowiązujących w byłym Układzie Warszawskim. Najprościej mówiąc: aby mógł być w pełni wykorzystany, Polskie Siły Powietrze muszą zmienić niemalże wszystko. Poczynając od nauki języka angielskiego, zmiany procedur dowodzenia, obsługi technicznej, rozbudowy systemu logistycznego, na infrastrukturze lotnisk kończąc. Baza w Krzesinach dziś w niczym nie przypomina tej, jaką pamiętam sprzed kilku

F-16 with white and red chess board.

They are here at last. The first four anxiously awaited advanced multi-role F-16 C/D Block 52+ fighters. On 9 November 2006, in the presence of Lech Kaczyński, the President of Poland, the fighters were officially welcomed at the airport of the 31 Airbase in Krzesiny, near Poznań. They were named by the First Lady with the Polish name Jastrząb (Hawk). In the American Army, they are interchangeably called Fighting Falcons or Vipers. In total there will be 48 F-16 fighters gradually added to the fighting equipment of the 3rd, 6th and 10th tactical squadrons.

I had a pleasure of sitting in the F-16 cockpit. It looks more like a computer center than a pilot's workplace, with all these liquid crystal multifunction displays and stick controller on the side instead of the conventional center-mounted stick. To fly F-16 you need to be both a pilot and a computer scientist. A pilot feels like mounting in a saddle when he puts himself in the chair because the cockpit is placed high. The cockpit and its bubble canopy give the pilot unobstructed forward and upward vision, and greatly improved vision over the side and to the rear. The canopy is drape-molded to produce a single piece, compound curvature shape. It is a three-layer laminate. The inboard is made of half-inch thick layer of polycarbonate used in space technology. The above specifics make the canopy immune to accidental crashes with birds. After a collision the canopy bends slightly and then returns to its initial shape.

Selecting the advanced Block 52 F-16C/D, Poland made a technological breakthrough in its military aviation. F-16 is an aircraft constructed and adjusted to the combat standards of NATO which are completely different from those complying in the former Warsaw Pact. Simply speaking, Polish Air Force has to change almost everything to fully use the fighters. The challenge includes learning the English language, changing commanding procedures, enhancement of technical service, extension of logistics



lat. Robią wrażenie nie tylko nowa droga startowa i płyty postojowe, ale klimatyzowane hangary, system oświetlenia, schrony dla załogi, wieża kontroli lotów, port lotniczy, laboratorium paliw, spadochroniarnia, magazyny środków bojowych, czy niezwykle śmiało zaprojektowany budynek, w którym mieści się symulator lotów.

Wielozadaniowy samolot oznacza samolot łączący w sobie dwie funkcje: myśliwca – przystosowanego do zwalczania innych samolotów oraz szturmowca – niszczącego obiekty na ziemi. Do tej pory zadania te w Polskich Siłach Powietrznych wykonywały dwa typy samolotów: MiG-29 i Su-22. F-16 pod wieloma względami przewyższa każdy z nich z osobna. Może zabrać więcej uzbrojenia, ma zdecydowanie nowocześniejszy system awioniczny i obserwacyjno-celowniczy. Na współczesnym polu walki bowiem, jak dowiodła tego praktyka, najważniejszy jest system informacji, aby pilot wiedział wszystko co się dokona niego dzieje, następnie uzbrojenie w tzw. inteligentne rakiety, a na samym końcu sam samolot. Wspominam o tym dlatego, że nie ustała do dziś dyskusja czy wybór F-16 był słuszny. Brane pod uwagę inne typy samolotów pod względem zdolności lotu są porównywalne, ale zdecydowało kompleksowe oprzyrządowanie F-16.

Dane taktyczno-techniczne F-16C/D Block52+:

załoga - 1 (F-16C) lub 2 (F-16D), turbinowy silnik odrzutowy Pratt&Whitney F-100W-229, rozpiętość - 9,45 m, długość - 15,03 m, wysokość - 5,09 m, masa własna - 8910 kg, udźwig - 8855 kg, max masa startowa - 21772 kg, prędkość max - 2155 km/h, prędkość wznoszenia - 310 m/s, okres eksploatacji 8000 godz.

system, and developing the airports' infrastructure. The Airbase in Krzesiny does not resemble the one I saw a few years ago. A new runway and parking aprons are really impressive but air-conditioned hangars, lighting system, personnel shelters, aerodrome control tower, airport, fuel laboratory, parachute chamber, weapons warehouses and a boldly designed building hosting the flight simulator impress greatly too.

A multi-role aircraft is a machine combining two functions: fighting with other flying machines in the air and attacking targets on the ground. Up till now, Polish Air Force used two types of fighters to perform these tasks: MiG-29 and Su-22. The F-16 outstrips both of them in many aspects. It can carry more weapons, its avionics system is far more advanced and its navigation and targeting systems are more precise and modern. Experience proves that contemporary combat requires a perfect information system keeping a pilot updated on everything that is happening around; secondly, the weapons, i.e. intelligent missiles matter, and in the end, the aircraft itself. I mentioned the above because the debate discussing the decision of purchasing the F-16 still continues. The other considered aircrafts have comparable flying features but the complex instrumentation of F-16 is much more superior.

Technical and tactical data of F-16C/D Block52+:

crew - 1 (F-16C) or 2 (F-16D), one sound engine Pratt&Whitney F-100W-229, wingspan - 9,45 m, length - 15,03 m, height - 5,09 m, weight - 8910 kg, max. takeoff weight - 21772 kg, max. speed - 2155 km/h, ascending speed - 310 m/s, service life - 8000 h

Czarek Orzech

PR Katowice

GTL-TRAVEL FOTOKONKURS

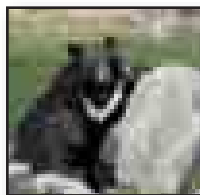
Co się zdarzyć może w śląskim Parku Kultury i Wypoczynku?

ROZSTRZYgniĘTY

oto zwycięzcy:

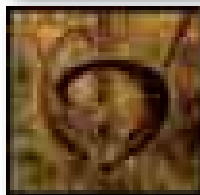
Nagroda główna:

Andrzej Batog z Bytomia
za zdjęcie „Śpiący miś”



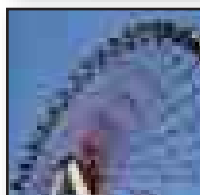
Nagroda II:

Tymoteusz Ozga z Katowic
za zdjęcie „Jesienny suszek”



Nagroda III:

Barbara Herman z Orzecha
za zdjęcie „Wesołe Miasteczko”



Gratulujemy!
Wszystkim uczestnikom serdecznie dziękujemy!

GTL-TRAVEL PHOTO CONTEST

What may happen in the Recreation Park of Chorzów?

SETTLED

here are the winners:

Main Prize:

Andrzej Batog from Bytom
for "Bear asleep"

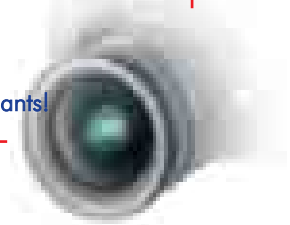
2nd Prize:

Tymoteusz Ozga from Katowic
for "Fall blotter"

3rd Prize:

Barbara Herman from Orzech
for "Amusement Park"

Congratulations!
Many thanks to all participants!



Chorzowska

50

Prestizowy adres

Prestigious Address

Spotykamy się w biurcu „Chorzowska 50” – jednym z najbardziej prestiżowych w regionie. Minęło już 5 lat odkąd rozpoczęliście działalność. Budynek jest doskonale znany i rozpoznawany. Widzę, że jednak ciągle coś się zmienia.

Tak, zmienia się na lepsze. „Chorzowska 50” ciągle jest modernizowana. Chcemy, aby budynek był coraz ładniejszy, aby najemcy mogli z dumą mówić, że mają swoje biura w „Chorzowskiej 50”, a z drugiej strony chcemy go jak najbardziej dostosować do potrzeb i wymogów naszych Klientów. Nocą można podziwiać przepięknie oświetlone bryły tego niebanalnego architektonicznie obiektu, co wyróżnia go na tle innych w mieście. Ostatnio, przed głównym wejściem postawiliśmy szklane zadaszenie, które skutecznie chroni przed deszczem i śniegiem. To widoczny na zewnątrz element większej przebudowy całej części recepcyjnej, przez co stała się ona bardziej przestronna i okazała, z reprezentacyjnym hollem, którego wejście tworzą nowoczesne, okrągłe, automatyczne drzwi. To kolejna, po modernizacji systemu wentylacji i klimatyzacji, większa inwestycja w nasz budynek.

Widzę, że Państwo bardzo dbają o utrzymanie go w doskonałym stanie.

Włożony wysiłek i dbałość o szczegóły są zauważane przez Klientów oraz gości. Podobne opinie wyrażane są również przez media i przechodniów, dla których czysty i zadbane budynek w centrum miasta stał się wizytówką Katowic.

Na co może liczyć firma, która zdecyduje się na ulokowanie tu swojej siedziby?

Przede wszystkim staramy się, aby nasi Klienci czuli się tu komfortowo. Dlatego otrzymują powierzchnię zaaranżowaną zgodnie z potrzebami, o wysokiej jakości wykończeniach. Dodatkowym atutem jest zainstalowany system kontroli wilgotności powietrza oraz indywidualna regulacja temperatury w pomieszczeniach. Ogromne znaczenie, zwłaszcza dla dużych firm rozpoczynających swoją działalność na Śląsku, ma włączenie go w ostatnim czasie do Katowickiej Strefy Ekonomicznej. Firmy te znajdą na Chorzowskiej doskonale warunki pracy dla nowozatrudnianych pracowników.

Co jeszcze przemawia za ulokowaniem pod adresem Chorzowska 50 własnej firmy?

Motywy są różne. Jednych przyciąga wysoki standard usług, związany z prestiżem ich firmy. Dla drugich – możliwość polepszenia organizacji pracy i funkcjonowania firmy. Są też tacy, dla których „Chorzowska 50” to obiekt w ścisłym centrum miasta, z bardzo dobrą komunikacją drogową dzięki bezpośredniemu sąsiedztwu Drogowej Trasy Średnicowej. Ale to dopiero początek zmian na lepsze...

Życzę powodzenia i dziękuję za rozmowę.

Z Panią Marią Swobodą – Specjalistką ds. wynajmu powierzchni i marketingu w CBS Sp. z o.o. (właściciel „Chorzowskiej 50”) – rozmawiała Beata Darmolińska

We're meeting in „Chorzowska 50” Office Building – one of the most prestigious sites in the region. It's been five years since you started operating. The building has become widely known and has been easily recognizable. But I can see that something is still changing here.

You're right. These changes are for the better. „Chorzowska 50” has been still modernized. We want the building to be more and more appealing and we want our tenants to be proud of having their Office in „Chorzowska 50”. On the other hand, we want to adjust the facility to the requirements and needs of our customers as soon as possible. At night, lighting of the unique structure of this outstanding architectural design differentiates it from other city buildings. Glass roofing, recently mounted at the main entrance protects successfully against snow and rain. This element visible from outside is a part of a greater reconstruction project focusing on the reception area, which in consequence became more spacious and impressive. The elegant hall area is accessed through modern entrance i.e. automatic round doors. It was another significant investment project completed after the ventilation and the air-conditioning systems have been modernized.

It's easy to notice that you make a lot of effort to keep the building in a best possible condition.

But we know that our customers and guests appreciate the effort made and our cares about the details. Similar opinions are articulated in the media and expressed by passers-by who perceive the clean and tidy building as the landmark of Katowice.

What are the advantages of locating a company's seat in this building?

First of all, the customers' comfort matters. That's why we provide our clients with arrangements and designs of high quality finish, meeting their needs perfectly. Air humidity control system is of another asset as well as the system of individual temperature control is installed in rooms. The fact that the building has been recently included into the Special Economic Zone of Katowice is of significant importance, especially to big companies, starting up their operations in Silesia. The enterprises find perfect working-conditions for newly employed personnel just in Chorzowska.

What else makes companies choose Chorzowska 50 for their headquarters?

There are various decisive factors. One of them is high quality of services offered, which somehow corresponds to the companies' image. The other may be an opportunity of work organization enhancement and improvement of company's operations. There are also those who value the location of “Chorzowska 50” most – the city center directly neighboring convenient Średnica Road Route. But all of the above is only the beginning of changes for the better...

Wish you all the best and thank you for the interview.

Beata Darmolińska interviewed Ms. Maria Swoboda – a real estate and marketing specialist in CBS Sp. z o.o., the owner of “Chorzowska 50”



W zimie 2006/2007 leć na narty samolotem

APARTAMENT (4 OS.) 1490 PLN	7 DNI + SKIPAS 990 PLN	7 DNI + SKIPAS 1490 PLN	7 DNI + SKIPAS 990 PLN

Wspaniałe kurorty narciarskie **Włoch i Szwajcarii** są bardziej dostępne niż dotąd, dzięki doskonałemu połączeniu linii lotniczych Wizzair: Katowice - Mediolan (Bergamo). Zaledwie 1,5 h lotu i koszty porównywalne do podróży samochodem, to zdecydowanie najlepszy wybór dla miłośników zjazdu po Alpejskich stokach, pragnących uniknąć wielogodzinnej podróży samochodem w zimowych warunkach.

Montecampione-Vallecarnonica – narty i super zakupy w centrum Outletowym Franciacorta.

Tonale / Val di Sole – nowe trasy i nowe wyciągi w Dolinie Słońca.

Madesimo - Valtellina – najnowocześniejsza infrastruktura w Lombardii, raj dla free riderów.

St. Moritz „Top of the World” – szwajcarska precyzja i 320 słonecznych dni w roku.

Wygodny i szybki dojazd z lotniska oraz zakwaterowanie bezpośrednio przy wyciągach narciarskich. To gwarancja wypoczynku zimowego na najwyższym poziomie.

Zawsze najniższe ceny biletów lotniczych (Narty lecą GRATIS!)

Dodatkowo wszyscy uczestnicy naszych imprez otrzymują specjalny bonus:

Rabat 10% na skipasy w Montecampione.

BEZWZGLĘDNIENIE NAJLEPSZY WYBÓR NA UDANE ZIMOWE WAKACJE

Rezerwacja i informacja:

ATUH SINDBAD
ul. K. Marki 6A
43-700 Lubiniec

www.infoski.pl
info@infoski.pl
tel.: 034 351 33 03

Rezerwacja online:


www.infoski.pl



do szczęścia
europejskich
miast,
pieronem

od **0** pln*

największa tania linia
lotnicza w polsce



(022) 351 94 99
wizzair.com

W!ZZ

teraz wszyscy mogą latać.

nowe połączenia ze śląska
katowice →
belfast • burgas
bournemouth
coventry • eindhoven
kreta-heraklion

* w jedną stronę, bez opłat i podatków, których całkowity koszt nie przekracza 77 pln



Latam z Katowic!

*Wydrukuj
karnet rabatowy!*
www.gtl.com.pl



Górnośląskie Towarzystwo Lotnicze S.A.
MIĘDZYNARODOWY PORT LOTNICZY KATOWICE