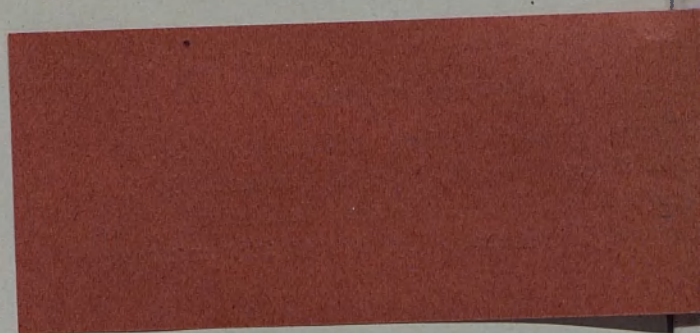


Berichtigung.

S. 1 unter Eisdorfer Mühle u. Jacobsdorf, Sp. 4,
S. 2 u. 3 unter Eisdorf, Ober, u. Paulsdorf, Sp. 5,
ist statt „Jakobsdorf“ zu setzen: **Jac**obsdorf,
S. 2 unter Brixkretscham, Sp. 6, ist statt „Sd“ zu setzen: Sp.



XV. Nachtrag

zum

Verzeichnis sämtlicher Ortschaften

der

Provinz Schlesien,

Ausgabe 1907.

| Namen der Ortschaften | Kreis | Amtsgerichts- bezirk | Bisherige Bestellungs-Postanstalt | Neue | Berichtigungen |
|-----------------------|-------|-------------------------|--------------------------------------|------|----------------|
| 1 | 2 | 3 | 4 | 5 | 6 |

A. Ober-Postdirektionsbezirk Breslau.

| | | | | | |
|--|--------------------------|--------------------------|---|---|--|
| Bahnwärterhaus 2, <i>H.</i> | Breslau, Landkreis | Breslau | Kottwitz (Kr. Breslau) | — | |
| Bahnwärterhaus 3, <i>H.</i> | dsgl. | dsgl. | Tschirne (Kr. Breslau) | — | |
| Bahnwärterhaus 4, <i>H.</i> | dsgl. | dsgl. | Schönborn (Kr. Breslau) | — | |
| Bahnwärterhaus am Wege vom Südpark nach Ol- taschin, <i>H.</i> | dsgl. | dsgl. | Woischwitz | — | |
| Baubankziegelei, <i>Zg.</i> | dsgl. | dsgl. | Neukirch (Bz. Breslau) | — | |
| Cranz, ☐ <i>D., Rg., Zg.</i> | Wohlau | Wohlau | Dyhernfurth | — | |
| Cranz, <i>Kol., Hgr.</i> | dsgl. | dsgl. | dsgl. | — | |
| Cranz, <i>Schf.</i> | dsgl. | dsgl. | dsgl. | — | |
| Ebersdorf, Ober, ☐ <i>D.</i> | Habelschwerdt | Habelschwerdt | Ebersdorf (Kr. Habel- schwerdt) | — | |
| Eisdorfer Mühle, <i>M.</i> | Namslau | Namslau | Jakobsdorf (Kr. Namslau) | — | |
| Hankevilla, <i>H.</i> | Breslau, Landkreis | Breslau | Woischwitz | — | |
| Jakobsdorf, <i>D., Rg.</i> | Namslau | Namslau | Postanstalt [Jakobsdorf (Kr. Namslau)] | — | |
| Jakobhaus, <i>H.</i> | Breslau, Landkreis | Breslau | Woischwitz | — | |
| Militärbaracken, <i>Hgr.</i> | Breslau, Landkreis | Breslau | Woischwitz | — | |
| Nesselgrund, <i>Kol.</i> (Häuser 90 bis 92.) | Habelschwerdt | Habelschwerdt | Altlomnitz (Kr. Habel- schwerdt) | — | |
| Neuheide-Süd, <i>Ant.</i> | Glatz | Glatz | Altheide (Bz. Breslau) | — | |
| Niederhannsdorf, <i>Pfd., Dm.</i> | dsgl. | dsgl. | [Ortsbestellbz.] Postanstalt [Niederhanns- dorf (Kr. Glatz)] | — | |
| *Nieder Peilau, <i>D.</i> | Reichenbach (Schles.) | Reichenbach (Schles.) | Postanstalt [Nieder Peilau (Eule)] | — | |

Sp. 1–4
nachzutragen.

| Namen der Ortschaften | Kreis | Amtsgerichts- bezirk | Bisherige Bestellungs-Postanstalt | Neue | Bemerkungen |
|---|---------------------------|-------------------------|---|---|--|
| 1 | 2 | 3 | 4 | 5 | 6 |
| Oberhannsdorf, <i>Pfd., Dm.</i> | Glatz | Glatz | Postanstalt [Oberhannsdorf(Kr. Glatz)] | — | Sp. 1—4 nachzutragen. |
| Oberhannsdorf, Feldhäuser | dsgl. | dsgl. | Oberhannsdorf (Kr. Glatz) | — | |
| Pumpstation, <i>Ab.</i> | Trebnitz (Schles.) | Trebnitz (Schles.) | Schebitz (Kr. Trebnitz) | — | |
| Schmidthaus, <i>H.</i> | Breslau, Landkreis | Breslau | Woischwitz | — | |
| Schleusenmeisterei | dsgl. | dsgl. | Kottwitz (Kr. Breslau) | — | Sp. 1—4 streichen. |
| Schleuse Rattwitz | dsgl. | dsgl. | Herrnprotsch (Kr. Breslau) | — | |
| Spinnerei, <i>Ab.</i> | dsgl. | dsgl. | Woischwitz | — | |
| Teichvilla, <i>H.</i> | dsgl. | dsgl. | Woischwitz | — | |
| Adelsbach, Ober, <i>D.</i> | Waldenburg (Schles.) | Waldenburg (Schles.) | Bad Salzbrunn | — | Sp. 1—4 streichen. |
| Goy bei Margareth, <i>Zg.</i> | Breslau, Landkreis | Breslau | Tschirne (Kr. Breslau) | — | |
| Häselei, <i>Oderfh.</i> | Trebnitz (Schles.) | Trebnitz (Schles.) | Schebitz (Kr. Trebnitz) | — | |
| Jakobsdorf, <i>D., Rg.</i> | Namslau | Namslau | Namslau | — | |
| Klappersberg mit Scholtisei, <i>Kol.</i> | Glatz | Glatz | Niederhannsdorf(Kr. Glatz) | — | Sp. 1—4 streichen. |
| Kranz, \boxtimes <i>Kol., Fo., Schf., Zg.</i> | Wohlau | Wohlau | Dyhernfurth | — | |
| Oderke, <i>Kol.</i> | Breslau, Landkreis | Breslau | Kottwitz (Kr. Breslau) | — | |
| Ziegelei des Hein, <i>Zg.</i> (S. 335) | Schweidnitz, Landkreis | Schweidnitz | Leutmannsdorf | — | |
| Althammer, <i>D.</i> | — | — | Karlsmarkt | — | Sp. 1 „ \boxtimes “ nach- tragen. Sp. 1 „ \boxtimes “ streich : anstatt „Nieder“ ist zu setzen: „Nieder u. Ober“. |
| Adelsbach, Nieder, \boxtimes <i>D.</i> | — | — | Bad Salzbrunn | Postanstalt [Nieder Adels- bach (Bz. Bres- lau)] | |
| Brixkretscham, <i>Wh.</i> | — | — | — | — | |
| Brixmühle, <i>M.</i> | — | — | — | — | |
| Bahnwärterhaus 4, <i>H.</i> | Breslau, Landkreis | Breslau | Neukirch (Bz. Breslau) | Schmiedefeld (Kr. Breslau) | Zu ändern in Sd 2 u. 3: „Groß Wartenberg (Bz. Breslau)“ in „Oels (Schles.)“ |
| *Domslau, <i>D.</i> | — | — | — | — | |
| Droschkau, <i>D.</i> | — | — | Kunzendorf (Kr. Habel- schwerdt) | Oberhannsdorf (Kr. Glatz) | |
| Droschkauer Feldhäuser, <i>Hgr.</i> | — | — | Kunzendorf (Kr. Habel- schwerdt) | Oberhannsdorf (Kr. Glatz) | |
| Droschkauer Hain, <i>Ab.</i> | — | — | dsgl. | dsgl. | Sp. 1 nachtr. „Bh.“ Sp. 1 „ \boxtimes “ nach- tragen. |
| Eisdorf, Ober, <i>D.</i> | — | — | Namslau | Jakobsdorf (Kr. Namslau) | |
| Eisdorf, Nieder, <i>D., Rg.</i> | — | — | dsgl. | dsgl. | |
| Feldmühle, <i>M.</i> | — | — | Mittel Peilau | — | |
| Friedrichsgrund, <i>D.</i> | — | — | Langenbrück (Bz. Breslau) | — | Sp. 1 zusetzen: „(Eule)“. Sp. 1 „ \boxtimes “ nach- tragen. Zu ändern: Sp. 1 in „Golkowe“, Sp. 4 in „Sulmir- schütz (Bz. Posen)“. Sp. 1 nachtr. „Bh.“. Sp. 1 „ \boxtimes “ nach- tragen. |
| *Golkowo, <i>D.</i> | — | — | — | — | |
| *Herrnprotsch, <i>D., Rg., Fb.</i> | — | — | — | — | |
| Hammer, <i>D.</i> | — | — | Altweistritz | Voigtsdorf (Grafsch. Glatz) | |

| Namen der Ortschaften | Kreis | Amtsgerichts- bezirk | Bisherige Bestellungs - | Neue Postanstalt | Berichtigungen |
|---|--------------------|-------------------------|-------------------------------|--|--|
| 1 | 2 | 3 | 4 | 5 | 6 |
| Hannsdorf, Neu, <i>Kol.</i> | — | — | — | — | Sp. 4 statt (Bz. Breslau) zu setzen: „(Kr. Glatz)“. |
| Hannsdorf, Nieder, <i>Pfd., Dm.</i> | — | — | — | — | dsgl. |
| Hannsdorf, Ober, <i>☒ Pfd., Dm.</i> | — | — | Niederhannsdorf (Bz. Bresl.) | Postanstalt [Oberhannsdorf (Kr. Glatz)] | Sp. 1 „☒“ streich. |
| Heinzendorfer Feldhäuser, <i>Hgr.</i> | — | — | dsgl. | Oberhannsdorf (Kr. Glatz) | |
| Janowitz, <i>D.</i> | — | — | Tschirne (Kr. Breslau) | — | Sp. 1 „Zg.“ nachtr. |
| Jeltsch, Klein, <i>Kol.</i> | — | — | Rattwitz (Kr. Ohlau) | Jeltsch (Kr. Ohlau) | |
| *Kapsdorf, <i>☒ D., Zg.</i> | — | — | Hünern (Kr. Trebnitz) | Postanstalt [Kapsdorf (Kr. Trebnitz)] | Sp. 1 „☒“ streich. |
| *Kottwitz, <i>D., Dm., Oföst.</i> | Breslau, Landkreis | — | — | — | Sp. 1 „Bh.“ nachtr. |
| Königshain, <i>☒ Pfd.</i> | — | — | Glatz | Postanstalt [Königshain (Kr. Glatz)] | Sp. 1 „☒“ streich. |
| Königshainer Spitzberg, <i>Fo.</i> | — | — | dsgl. | Königshain (Kr. Glatz) | |
| Mahlen, <i>☒ D., Rg.</i> | — | — | Hünern (Kr. Trebnitz) | Kapsdorf (Kr. Trebnitz) | |
| Mahlen, <i>Ab.</i> (früher Riesenthal) | — | — | dsgl. | dsgl. | |
| Margareth, <i>☒ D.</i> | — | — | — | — | Sp. 1 „Schleusenmeisterei“ nachtr. |
| Mariahöfchen, <i>☒ D., Rg.</i> | — | — | Neukirch (Bz. Breslau) | Schmiedefeld (Kr. Breslau) | |
| *Meleschwitz, <i>D., Rg.</i> | — | — | — | — | Sp. 1 „Bh.“ nachtr. |
| Mirkau, <i>☒ D.</i> | — | — | — | — | Sp. 1 „☒“ streich. |
| Naphtaweiche, <i>Etbl.</i> | — | — | Breslau 23 | Woischwitz | |
| Neuhäuser, <i>Ab.</i> | — | — | Ebersdorf (Kr. Habelschwerdt) | Neundorf (Kr. Habelschwerdt) | Sp. 1 statt <i>Ab.</i> „ <i>Kol.</i> “ setzen. |
| *Neukirch, <i>D., Rg., Zg.</i> | Breslau, Landkreis | — | — | — | Sp. 1 „Bh.“ nachtr. |
| Neu Mühle, <i>M.</i> | — | — | Mittel Peilau | — | Sp. 4 zusetzen: „(Eule)“. |
| Neundorf, <i>☒ D.</i> | — | — | Ebersdorf (Kr. Habelschwerdt) | Postanstalt [Neundorf (Kr. Habelschwerdt)] | Sp. 1 „☒“ streich. Sp. 1 „☒“ streich. |
| *Nieder Peilau Schlössel (Schlössel-Peilau), <i>☒ D.</i> | — | — | Reichenbach (Schles.) | Postanstalt [Nieder Peilau (Eule)] | Sp. 1 „☒“ streich. |
| Nesselgrund, <i>☒ D., Oföst.</i> | — | — | Altheide | — | Sp. 1 statt „D“ setzen „ <i>Kol.</i> “, nachzutrg.: (Häuser 93, 100, 107 u. 128). Sp. 4 zusetzen „(Bz. Breslau)“. |
| Panzkau, <i>D.</i> | — | — | Großbaudiss | Obermois (Bz. Breslau) | |
| Paulsdorf, <i>☒ D., Rg.</i> | — | — | Namslau | Jakobsdorf (Kr. Namslau) | |
| Peilau, Mittel, <i>D.</i> | — | — | — | — | |
| Peilau, Roter Hof, <i>Rg.</i> | — | — | — | — | Sp. 4 zusetzen: „(Eule)“. |
| Peilau, Weißer Hof, <i>Rg.</i> | — | — | — | — | |
| *Peilau, Nieder, <i>☒, Mittel.</i> <i>☒ D., Rg.</i> | — | — | Reichenbach (Schles.) 1 | Nieder Peilau (Eule) | Sp. 1 hinter Nieder „☒“ streichen. |
| Peilau, Nieder u. Schlössel (Schlössel Peilau), <i>☒ D.</i> | — | — | dsgl. | Postanstalt [Nieder Peilau (Eule)] | Sp. 1 „☒“ streich. |
| *Peilau, Schlösselhof, <i>Rg.</i> | — | — | dsgl. | Nieder Peilau (Eule) | |

| Namen der Ortschaften | Kreis | Amtsgerichts- bezirk | Bisherige Bestellungs-Postanstalt | Neue | Berichtigungen |
|--|-----------------------|-------------------------|--|--|------------------------------|
| 1 | 2 | 3 | 4 | 5 | 6 |
| Peiskerau, Groß, ☒ D. | — | — | Würben (Kr. Ohlau) | Postanstalt [GroßPeiskerau (Kr. Ohlau)] | Sp. 1 „☒“ streich. |
| Roter Hof, Rg. | — | — | Mittel Peilau | — | Sp. 4 zusetzen: „(Eule)“. |
| Rux, D., Rg. | — | — | Hünern (Kr. Trebnitz) | Kapsdorf (Kr. Trebnitz) | — |
| *Schlüssel Peilau (Peilau Schlüssel), ☒ D., Rg. | — | — | Reichenbach (Schles.) 1 | Nieder Peilau (Eule) | Sp. 1 „☒“ streich. |
| *Schmiedefeld, ☒ D., Bh. | — | — | Neukirch (Bz. Breslau) | Postanstalt [Schmiedefeld (Kr. Breslau)] | Sp. 1 „☒“ streich. |
| *Schönborn, D., Rg. | Breslau, Landkreis | — | — | — | Sp. 1 „Bh.“ nachtr. |
| *Schönellguth, ☒ D., Rg. | — | — | Hünern (Kr. Trebnitz) | Kapsdorf (Kr. Trebnitz) | — |
| Schwoika, ☒ D. | — | — | Würben (Kr. Ohlau) | Groß Peiskerau (Kr. Ohlau) | — |
| Silesia, Fb., Hgr. | — | — | Woischwitz | Breslau 23 | — |
| Spittelhäuser, Kol. | — | — | Glatz | Königshain (Kr. Glatz) | — |
| Tinz, ☒ D., Rg. | — | — | Domschau (Kr. Breslau) | — | Sp. 1 „Zg.“ nachtr. |
| *Tschirne, D. | Breslau Landkreis | — | — | — | Sp. 1 „Bh.“ nachtr. |
| Urnitz, ☒ D. | — | — | Ebersdorf (Kr. Habel- schwerdt) dsgl. | Neundorf (Kr. Habel- schwerdt) dsgl. | — |
| Urnitzberg. (Häuser 13 bis Schluß), Kol. | — | — | Wölfelsdorf | Wölfelsgrund | — |
| Urnitzthal, ☒ M. | — | — | Niederhanns- dorf(Bz.Bresl.) | Oberhannsdorf (Kr. Glatz) | — |
| Vogelberg, Kol. | — | — | Altweistritz | Postanstalt [Voigtsdorf (Grafsch. Glatz)] | Sp. 1 „☒“ streich. |
| Voigtsdorf, ☒ D. | — | — | Mittel Peilau | — | Sp. 4 zusetzen: „(Eule)“. |
| Weißer Hof, Rg. | — | — | Eckersdorf (Kr. Neurode) | Ebersdorf (Kr. Neurode) | — |
| Wellchen, Ab. | — | — | Niederhanns- dorf(Bz.Bresl.) | Oberhannsdorf (Kr. Glatz) | — |
| Werdecker Feldhäuser, Hgr. | — | — | — | — | Sp. 1 „Bh.“ nachtr. |
| *Woischwitz, D., Fb. | — | — | — | — | — |

B. Ober-Postdirektionsbezirk Liegnitz.

| | | | | | |
|--|-----------------------|-------------|--|---|------------------------------------|
| Bahnwärterhaus 6, H. | Görlitz Landkreis | Görlitz | Markersdorf (Kr. Görlitz) | — | Sp. 1—4 nachzutragen. |
| Grube Heye III, ☒ Kol., Gr. | Hoyerswerda | Hoyerswerda | Wiednitz | — | |
| Grube Werminghoff, Gr. | dsgl. | dsgl. | Groß Särchen (Kr. Hoyers- werda) | — | |
| Machenau, D. | Sagan | Sagan | Sagan | — | |
| *Werminghoff, Bh. | Hoyerswerda | Hoyerswerda | Hoyerswerda | — | Sp. 1 „6 u.“ streich. |
| Ziegelei Backe, Zg. | Görlitz, Landkreis | Görlitz | Leschwitz (Kr. Görlitz) | — | |
| Zieglei Brose, Zg. | dsgl. | dsgl. | Görlitz | — | |
| Bahnwärterhaus 6 u. 7 bei Markersdorf, 2 H. | dsgl. | — | — | — | Sp. 1 „6 u.“ streich. |
| Brunzelwaldau, D., Rg. | — | — | — | — | Sp. 1 „**“ u. „☒“ nachzutragen. |

| Namen der Ortschaften | Kreis | Amtsgerichts- bezirk | Bisherige Bestellungs-Postanstalt | Neue | Berichtigungen |
|--|---------------------------|-------------------------|---|--|---|
| 1 | 2 | 3 | 4 | 5 | 6 |
| Buschvorwerk bei Reichenau <i>Kol., Vw.</i> | — | — | — | — | Sp. 4 Großreiche- nau ändern in „Groß Reichenau (Bober)“. |
| Paganz, <i>D.</i> | — | — | — | — | |
| *Reichenau, Groß, <i>D.</i> | Sagan | — | — | — | |
| Tschirkau, <i>D., M., Wssm.</i> | — | — | — | — | |
| Carolinengrube, <i>Gr.</i> | — | — | Muskau | Gablenz (O. Lausitz) | Sp. 1 nachtragen. |
| Florsdorf s. unter Sohrneun- dorf (Florsdorf) | — | — | — | — | |
| Gablenz, ☒ <i>Kd., Ab.</i> | — | — | Muskau | Postanstalt [Gablenz (O. Lausitz)] | Sp. 1 „☒“ streich. |
| Gablenz-Gora, <i>Ab.</i> | — | — | dsgl. | Gablenz (O. Lausitz) | |
| Gablenz-Pretznicka, <i>Ab.</i> | — | — | dsgl. | dsgl. | Sp. 1 vor den Ortsnamen setzen „“. |
| Gablenz-Wossinka, <i>Ab.</i> | — | — | dsgl. | dsgl. | |
| Gablenzhäuser, <i>Kol.</i> | — | — | dsgl. | dsgl. | |
| *Grosshau, <i>Bh.</i> | — | — | Würgsdorf | Alt Röhrsdorf (Kr. Bolken- hain) | |
| Hartmannsdorf, <i>D., Schf.</i> | Freystadt (Niedersch.) | — | — | — | Sp. 4 zusetzen: „(Kr. Freystadt)“. |
| Heinersdorf, Klein, ☒ <i>D.</i> | Grünberg (Schles.) | — | — | — | |
| Ochelhermsdorf, <i>D., Rg., Zg</i> | — | — | — | — | |
| Rückersdorf, <i>D.</i> | — | — | — | — | |
| Seifersdorf, <i>D., Rg.</i> | Freystadt (Niedersch.) | — | — | — | Sp. 1 ändern in: „Leschwitz s. unt. Posottendorf- Leschwitz“. Sp. 2-4 streichen. Sp. 1 „☒“ streich. |
| Weichau, <i>D., Rg., M.</i> | — | — | — | — | |
| Wittgendorf, ☒ <i>D.</i> | Sprottau | — | — | — | |
| Heide, <i>D.</i> | — | — | Meffersdorf- Wigandsthal | Volkersdorf (Isergeb.) | |
| *Herwigsdorf, Ober, Mittel u. Nieder, <i>D., Rg.</i> | Freystadt (Niedersch.) | — | — | — | Sp. 4 zusetzen: „(Kr. Freystadt)“. |
| Hoffnungsthal, <i>Kol.</i> | — | — | Schreiberhau [Für die Som- mermonate Strickerhäu- ser (Isergeb.)] | Strickerhäuser (Riesengeb.) | |
| Leschwitz, <i>D., Tuchappre- turanstalt, Zg., Wasser- hebewerk</i> | — | — | — | — | Sp. 1 ändern in: „Leschwitz s. unt. Posottendorf- Leschwitz“. Sp. 2-4 streichen. Sp. 1 „☒“ streich. |
| Markersdorf, Ober, Mittel, Nieder, ☒ <i>D.</i> | — | — | Gersdorf (O. Lausitz) | Postanstalt [Markersdorf (Kr. Görlitz)] | |
| Markersdorf, <i>Kl., Stift.</i> | — | — | dsgl. | Markersdorf (Kr. Görlitz) [Ortsbestellbz.] | Sp. 4 zusetzen: „(Kr. Freystadt)“. |
| Neudörfel, <i>D.</i> | Freystadt (Niedersch.) | — | — | — | |
| Panzkau, <i>D.</i> | — | — | Großbandiß | Obermois (Bz. Breslau) | Sp. 1 ändern in: „*Posottendorf- Leschwitz, <i>D.</i> , Tuchappreturan- stalt, <i>Zg.</i> , Wasser- hebewerk, <i>Bh.</i> “ Sp. 4 ändern in: „Postanstalt [Leschwitz (Kr. Görlitz)].“ |
| Posottendorf, <i>D.</i> | — | — | — | — | |

| Namen der Ortschaften | Kreis | Amtsgerichts- bezirk | Bisherige Bestellungs-Postanstalt | Neue Postanstalt | Berichtigungen |
|---|------------------------|-------------------------|--|--|---|
| 1 | 2 | 3 | 4 | 5 | 6 |
| Polnisch Machen, <i>D.</i> | Sagan | Sagan | Sagan | — | Sp. 1–4 streichen. |
| Scheibe, Alt u. Neu, <i>D.</i> | — | — | Meffersdorf- Wigandsthal | Volkersdorf (Isergeb.) | |
| *Schreibendorf, Ober, Ant. u. Nieder, <i>D., Rg.</i> | Landeshut (Schles.) | — | — | — | Sp. 1 streichen: „Ober, Ant. und Nieder“. |
| *Strickerhäuser, Ober, ☒ u. Unter, 2 <i>Kol.</i> | — | — | Schreiberhau [Für die Som- mermonate Postanstalt Strickerhäu- ser (Isergeb.)] | Postanstalt [Strickerhäu- ser (Riesen- geb.)] | Sp. 1 „☒“ streich. |
| Volkersdorf, ☒ <i>D.</i> | — | — | Meffersdorf- Wigandsthal | Postanstalt [Volkersdorf (Isergeb.)] | Sp. 1 „☒“ streich. |
| Schwarzau, <i>D., Rg., M., Zg.</i> | — | — | — | — | Sp. 1 „☒“ nachtr. |
| Sohra, Ober, Mittel, ☒ u. Nieder, <i>D., Vw., Zg., Feld- häuser, Kalksteinbruch.</i> | — | — | — | — | Sp. 1 „Rg.“ nachtr |
| Struntz, *Alt u. Neu, <i>D., Rg., Fo.</i> | — | — | — | — | Sp. 1 hinter Alt „☒“ nachtragen. |

C. Ober-Postdirektionsbezirk Oppeln.

| | | | | | |
|--|-------------------------|-----------|---------------------------------------|-------------------------------|--|
| Birawka, <i>M.</i> | Rybnik | Rybnik | Pilchowitz | — | |
| Friedrichsschächte, ☒ <i>Gr.</i> | Ratibor. | Ratibor | Groß Gorschütz (Kr. Ratibor) | — | |
| Fürstenkolonie, <i>Kol.</i> | Landkreis Pless | Nikolai | Birkental (Kr. Kattowitz) | — | |
| Gieschewaldhäuser, <i>Ab.</i> | Kattowitz, Landkreis | Myslowitz | Emanuelssegen (Kr. Pless) | — | Sp. 1–4 nachzutragen. |
| Kazior, <i>Wdh.</i> | Tost-Gleiwitz | Gleiwitz | Pilchowitz | — | |
| Kuschkahaus, <i>Ab.</i> | Rybnik | Rybnik | dsgl. | — | |
| Leng, <i>Ab.</i> | Tost-Gleiwitz | Gleiwitz | Kieferstädtel | — | |
| Wessola, östlicher Teil bis Winczowski, <i>Hgr.</i> | Pless | Myslowitz | Birkental (Kr. Kattowitz) | — | |
| Dobersdorf, <i>D., Vw.</i> | — | — | Walzen (Kr. Neustadt Oberschl.) | — | |
| Gräfenort, <i>Kol.</i> | — | — | Groschowitz | — | |
| Sczeykowitz, <i>D.</i> | — | — | Pallowitz | — | Sp. 1 „☒“ nachtragen. |
| Wreske, <i>D.</i> | — | — | Oppeln 1 | — | |
| Zirkowitz, <i>D., Zg.</i> | — | — | Chroszczinna | — | |
| Bleiche, <i>Ab., Zg.</i> | — | — | Lublinitz (Oberschl.) | Sodow | |
| Drogobitsch, <i>Kol.</i> | — | — | Boronow (Kr. Lublinitz) | Lubschau | |
| Fürstengrube, <i>Kol.</i> (Teil von Wessola) | Pless | Myslowitz | Emanuelssegen (Kr. Pless) | Birkental (Kr. Kattowitz) | Sp. 3 „Nikolai“ statt Myslowitz setzen. |
| Giegowitz, <i>D.</i> | — | — | Langendorf (Kr. Gleiwitz) | Schwieben | |
| Horst, <i>Kol.</i> | — | — | Brinnitz | Czarnowanz | |
| Johnnhof, <i>Vw., Fo.</i> | — | — | Sodow | Koschentin (Kr. Lublinitz) | |

| Namen der Ortschaften | Kreis | Amtsgerichts- bezirk | Bisherige Bestellungs-Postanstalt | Neue | Berichtigungen |
|---------------------------|-------|-------------------------|--------------------------------------|------------------------------|--------------------------------------|
| 1 | 2 | 3 | 4 | 5 | 6 |
| Kosztow, D., Zh. | — | — | Birkental (Kr. Kattowitz) | — | Sp. 1 „Kostow“ schreiben. |
| Laasen bei Cerwionka, Fo. | — | — | Pilchowitz | Egersfeld (Kr. Rybnik) | |
| Niederdorf, D. | — | — | dsgl. | — | Sp. 1 „u. Kol.“ zu- setzen. |
| Ruhberg, Fo. | — | — | Birkental (Kr. Kattowitz) | Emanuelssegen (Kr. Pless) | |
| Wessola, D., Fo. | — | — | dsgl. | dsgl. | Sp. 1 „westlicher Teil“ zusetzen. |

D. Namensänderungen.

| Jetziger Name | Bisheriger Name | Bestellungs-Postanstalt |
|---------------|--------------------|-------------------------|
| Machenau D. | Polnisch Machen D. | Sagan |

