



13992

1

R. VON III



Spionica
Kolegium Zapiszowca
w Stalinsku

R. 1043 III



Zbiornica
Księgozbiorów Zabezpieczonych
w Stalinogrodzie

Blei - und Zinkersbergwerk

Deutsch - Bleischarley - Grube

Beuthen O/S.

--00000000--

Baubeginn der Schachtanlage 5.I. 1925
 Inbetriebnahme der Schachtanlage 25.V. 1926
 Durchschnittliche Monatserzeugung 10 000 t Zn-Konzentrate
 450 t Pb- "

--0-0-0-0--

- Fig. 1) Ansicht der Anlage von Südosten
 " 2) " " " vom Verwaltungsgebäude aus (vor Ab-
 schluß des Baues)
 " 3) Erzlagerplatz

Tabelle: Analysen des Haufwerks und der Konzentrate.

-.-.-.-

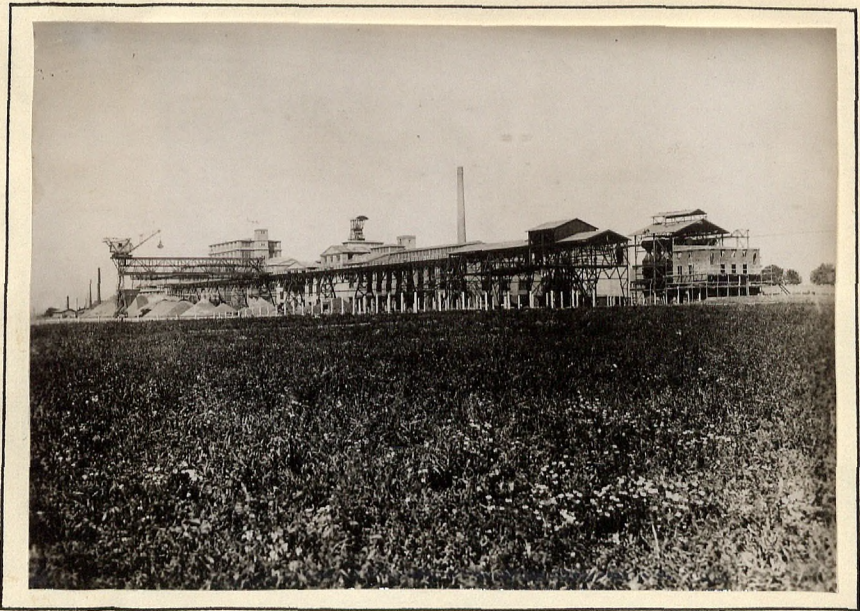


Fig. 1



Fig 2



Fig. 3

Zusammensetzung des Haufwerkes
der Deutsch-Bleischarleygrube.

Zn	29,5 %
Pb	5,0 %
S	16,5 %
Fe	9,75%
Mn	0,28%
Al ₂ O ₃	11,1 %
CaO	9,0 %
MgO	4,7 %
SiO ₂	8,0 %

Die Haufwerkshalte schwanken selbstverständlich und zwar der Zn-Gehalt des bauwürdigen Erzes zwischen 6 -45% Zn und 0 -15% Pb.

Zusammensetzung der Konzentrate
der Deutsch-Bleischarleygrube.

	<u>im Durchschnitt</u>	<u>Von</u>	<u>bis</u>
Zn	42,5	40,4	48,3 %
Pb	1,9	1,27	4,26 %
Cd	0,15	0,08	0,16 %
As	0,15	0,13	0,19 %
S	31,9	31,07	32,98 %
Fe	12,2	9,44	13,75 %
Mn	0,75	0,68	0,94 %
Al ₂ O ₃	1,1	0,90	1,50 %
CaO	3,1	0,88	4,08 %
MgO	1,2	0,56	1,76 %
SiO ₂	0,5	0,40	1,30 %
Cl ₂	0,08	n.b.	n.b. %
CO ₂	3,7	1,30	4,53 %

Steinkohlenbergwerk
cons. Heinitzgrube
Beuthen O/S.

---ooOoo---

- Figur 1) Fliegeraufnahme der cons.Heinitzgrube gegen NW,
" 2) Ansicht der cons.Heinitzgrube von O,
" 3) Räumliche Darstellung der cons. Heinitzgrube im
Würfelldiagramm nach Stach,
" 4) Förderung der cons.Heinitzgrube 1890 - 1926.

---ooOoo---



Fig. 1



Fig. 2

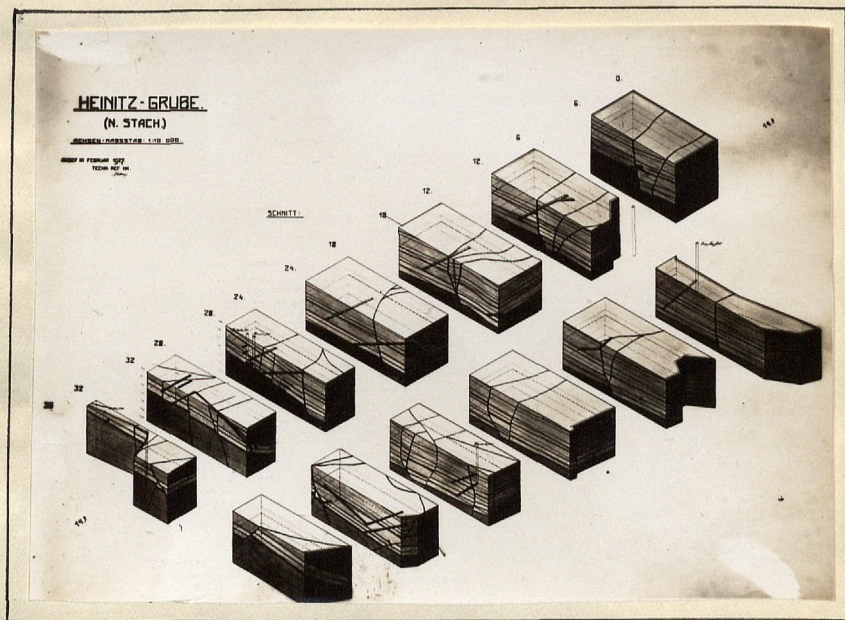
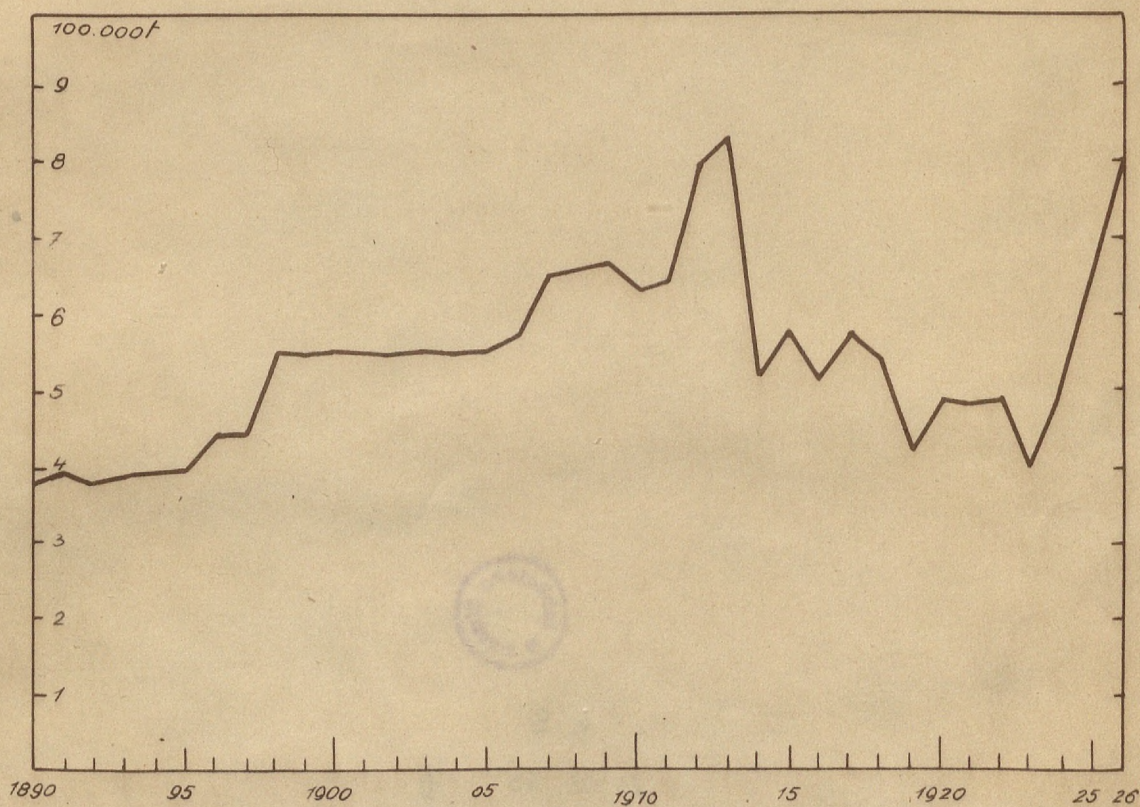


Fig. 3

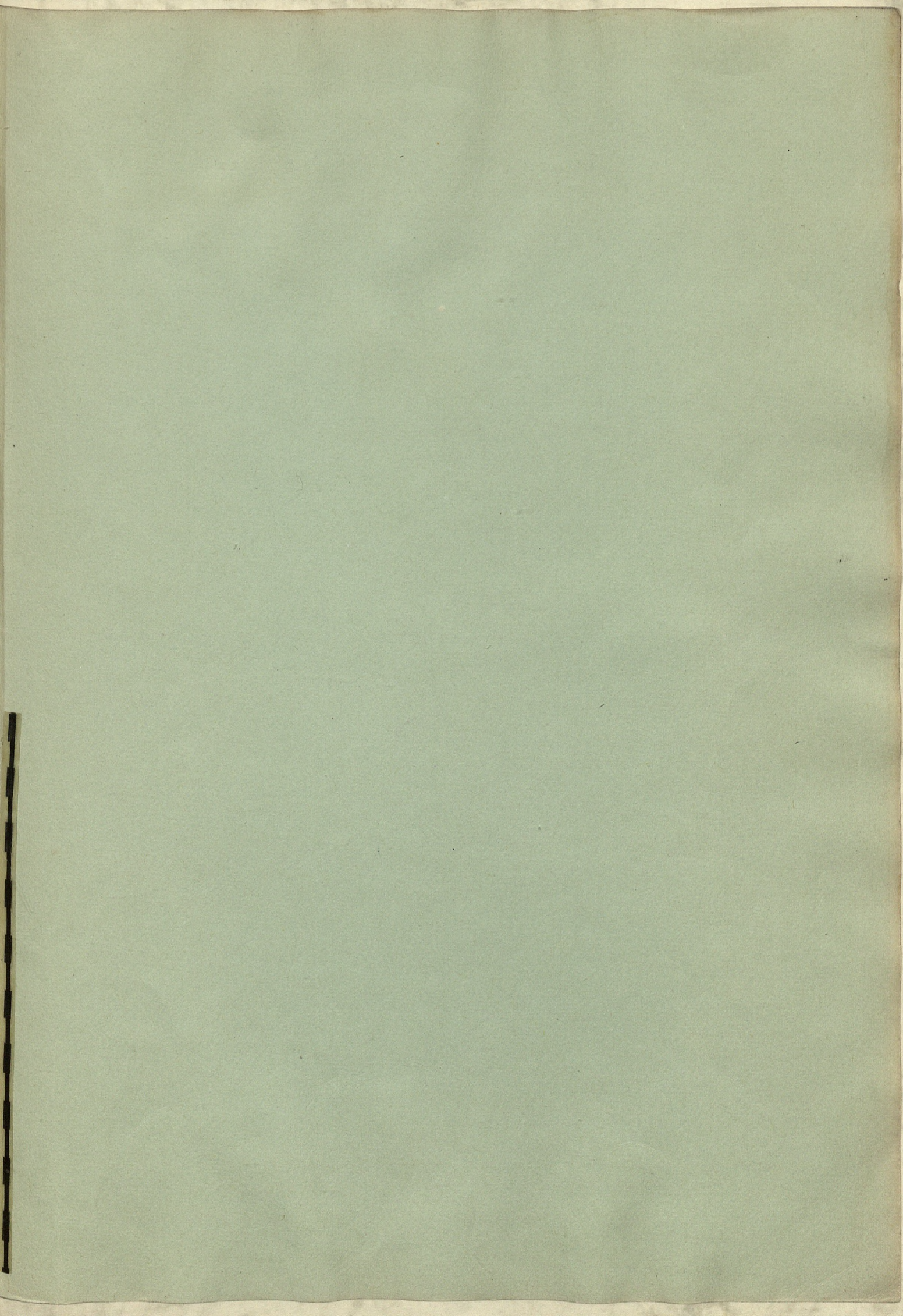
Förderung der cons. Heinitzgrube, von 1890 - 1926.





k. 9

13.02.83 7



P. 100

100